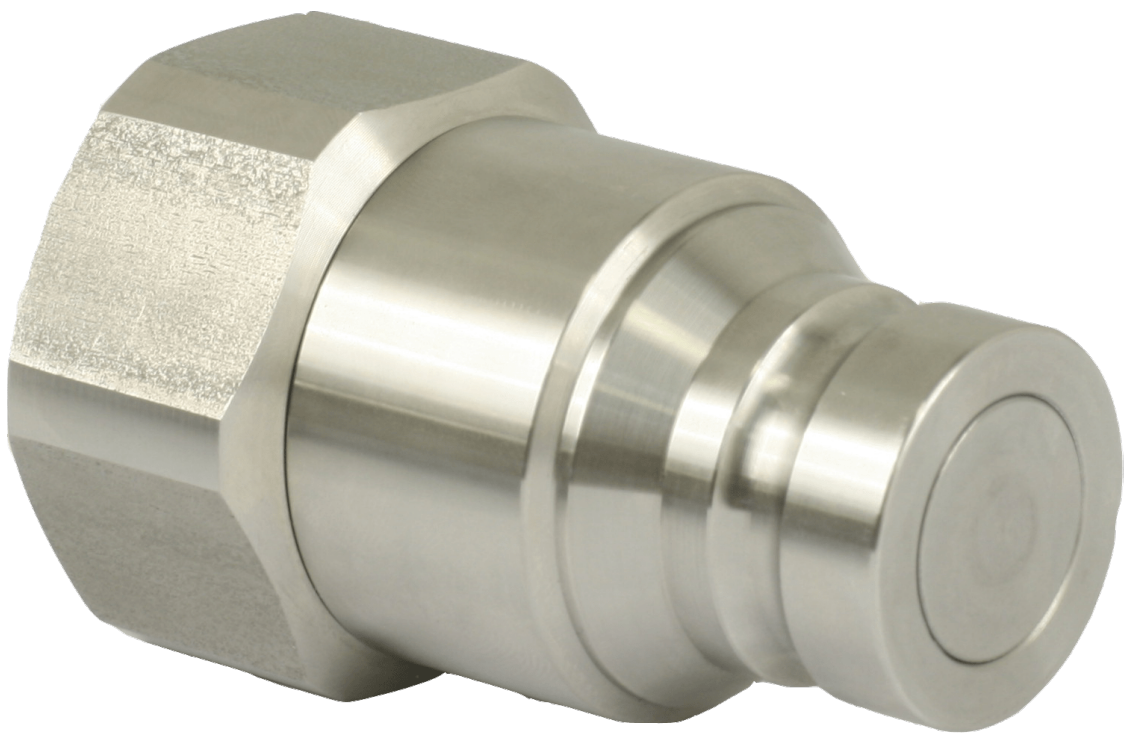


# RVS316 NIPPEL ISO 16028 G1/4 FKM

## Product Images

---



## Omschrijving

---

De dry break snelkoppelingen van het model BF zijn RVS316 snelkoppelingen conform de norm ISO 16028 en de NFPA T3.20.15 voor de Noord Amerikaanse markt. Hiermee zijn ze uitwisselbaar met alle andere merken die deze internationale standaard gebruiken.

Door zijn constructie geeft de koppeling geen afkoppelverliezen of luchtinsluitingen bij gebruik. Dus geen vervuilingen of sponsige hydrauliek systemen meer. De koppeling is voorzien een eenvoudige borging tegen ongewenst afkoppelen. Hoewel standaard voorzien van Viton afdichtingen voor een uitstekende olie bestendigheid zijn er ook andere afdichting leverbaar zodat de koppeling voor zeer veel media geschikt te maken is.

De snelkoppelingen hebben minimaal een 2,5 maal hogere barstdruk dan de opgegeven werkdruk voor een optimale veiligheid. Prijzen gebaseerd op enkele stuks, voor grotere aantallen bieden we u graag aan. Indien u andere aansluitingen wenst of speciale toepassingen heeft kunt u altijd contact met ons opnemen.

## Additional Information

---

|                                 |                    |
|---------------------------------|--------------------|
| EAN Code                        | 8719426043141      |
| Artikelnummer                   | BF06.7101/IC/JV    |
| Afdichtingsmateriaal            | Viton              |
| Afsluitsysteem                  | Dubbele afsluiting |
| Gemiddeld                       | Olie               |
| Insteeknippel of snelkoppeling? | Insteeknippel      |
| Aansluiting                     | 1/4"               |
| Binnen-/buitendraad             | Binnendraad        |
| Doorlaat                        | DN6                |
| Materiaal                       | RVS 1.4401 (316)   |
| Type product                    | Insteeknippel      |
| Draadsoort                      | BSP                |