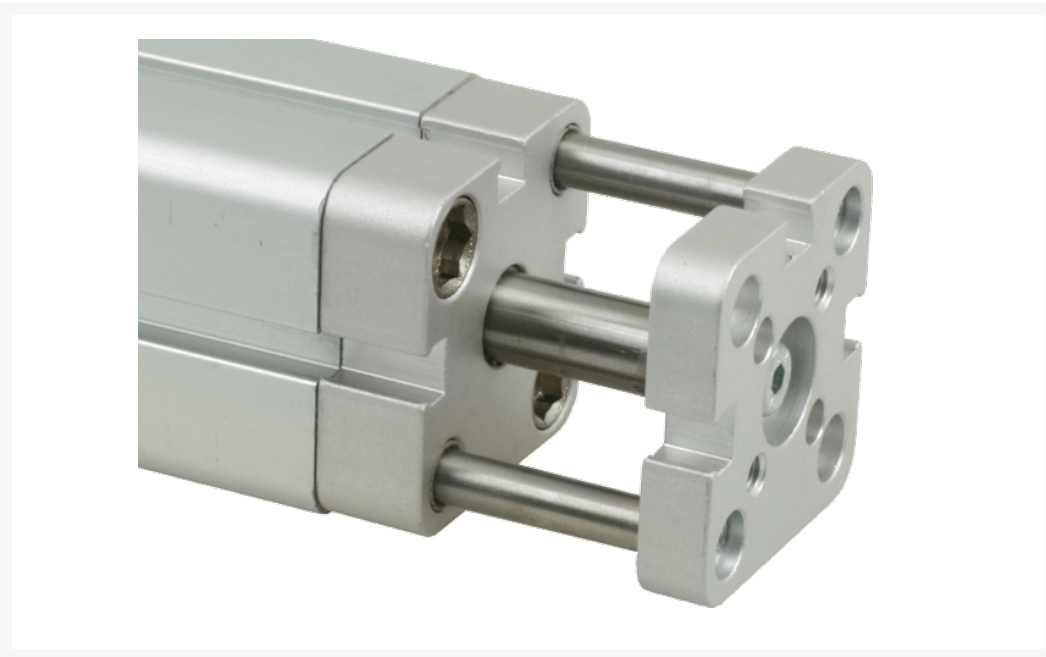


UNITOP KS DRAAIVRIJ Ø 020-040

Product Images



Omschrijving

Het meest gebruikte model van de korteslag cilinders. Beperkt uitwisselbaar, maar met een perfecte standtijd. Voor modellen met buitendraad op de zuigerstang voegt u eenvoudig een M toe aan het artikelnummer. Indien u op de cilinder een opbouw maakt die niet mag verdraaien is de ADMA de juiste keus voor u, als u geen gebruik wilt maken van de ISO 21287 cilinders. Voor de toelaatbare koppels op de geleidingsstangen verwijzen we u naar de tabel.

Additional Information

EAN Code	8719426009574
Artikelnummer	ADMA020-040
Arbeidstemperatuur max. in °C	80
Arbeidstemperatuur min. in °C	-20
Afdichting zuigerstang	PU
Draadmaat op poorten	M5
Draadsoort op poorten	Metrisch
Einddemping instelbaar	Nee
Einddemping	Nee
Kracht in (N)	141
Kracht uit (N)	189
Legering kappen	Geanodiseerd aluminium
Magnetisch	Ja
Materiaal zuigerstang	RVS 1.4305 (303)
Materiaal buis	Geanodiseerd aluminium
Normering cilinder	UNITOP
Aansluiting 1	Binnendraad
Draad op zuigerstang	M5
Max. druk (bar)	10
Merk	Artec
Min. druk (bar)	1
Diameter	Ø 20 mm
Slaglengte	40 mm