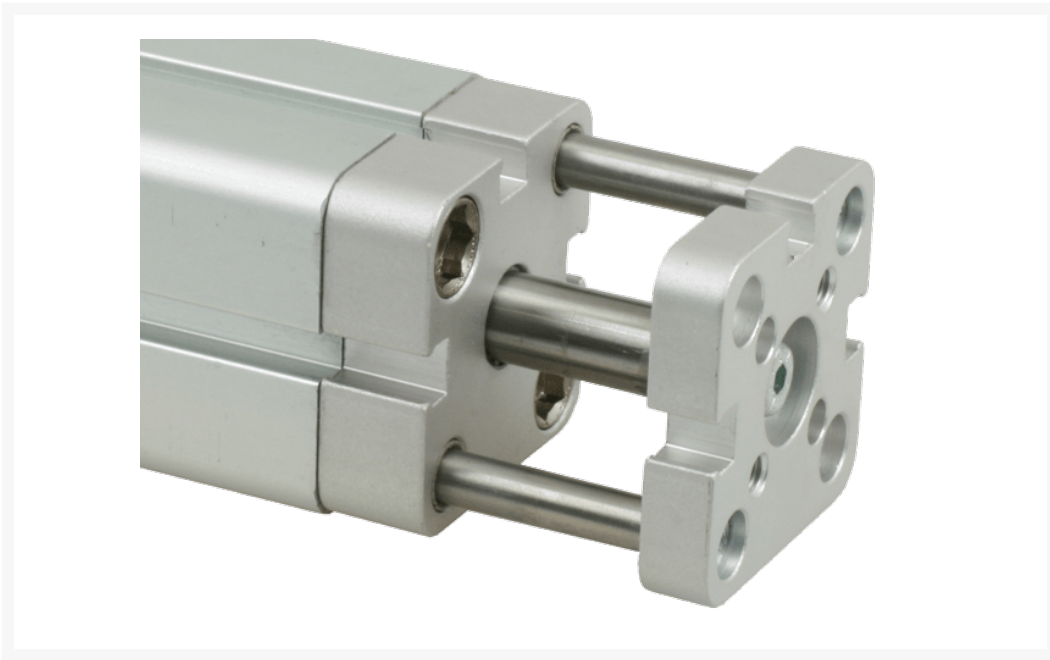


# UNITOP KS DRAAIVRIJ Ø 025-160

## Product Images



## Omschrijving

---

Het meest gebruikte model van de korteslag cilinders. Beperkt uitwisselbaar, maar met een perfecte standtijd. Voor modellen met buitendraad op de zuigerstang voegt u eenvoudig een M toe aan het artikelnummer. Indien u op de cilinder een opbouw maakt die niet mag verdraaien is de ADMA de juiste keus voor u, als u geen gebruik wilt maken van de ISO 21287 cilinders. Voor de toelaatbare koppels op de geleidingsstangen verwijzen we u naar de tabel.

## Additional Information

|                               |                        |
|-------------------------------|------------------------|
| EAN Code                      | 8719426009864          |
| Artikelnummer                 | ADMA025-160            |
| Arbeidstemperatuur max. in °C | 80                     |
| Arbeidstemperatuur min. in °C | -20                    |
| Afdichting zuigerstang        | PU                     |
| Draadmaat op poorten          | M5                     |
| Draadsoort op poorten         | Metrisch               |
| Einddemping instelbaar        | Nee                    |
| Einddemping                   | Nee                    |
| Kracht in (N)                 | 247                    |
| Kracht uit (N)                | 295                    |
| Legering kappen               | Geanodiseerd aluminium |
| Magnetisch                    | Ja                     |
| Materiaal zuigerstang         | RVS 1.4305 (303)       |
| Materiaal buis                | Geanodiseerd aluminium |
| Normering cilinder            | UNITOP                 |
| Aansluiting 1                 | Binnendraad            |
| Draad op zuigerstang          | M5                     |
| Max. druk (bar)               | 10                     |
| Merk                          | Artec                  |
| Min. druk (bar)               | 1                      |
| Diameter                      | Ø 25 mm                |
| Slaglengte                    | 160 mm                 |