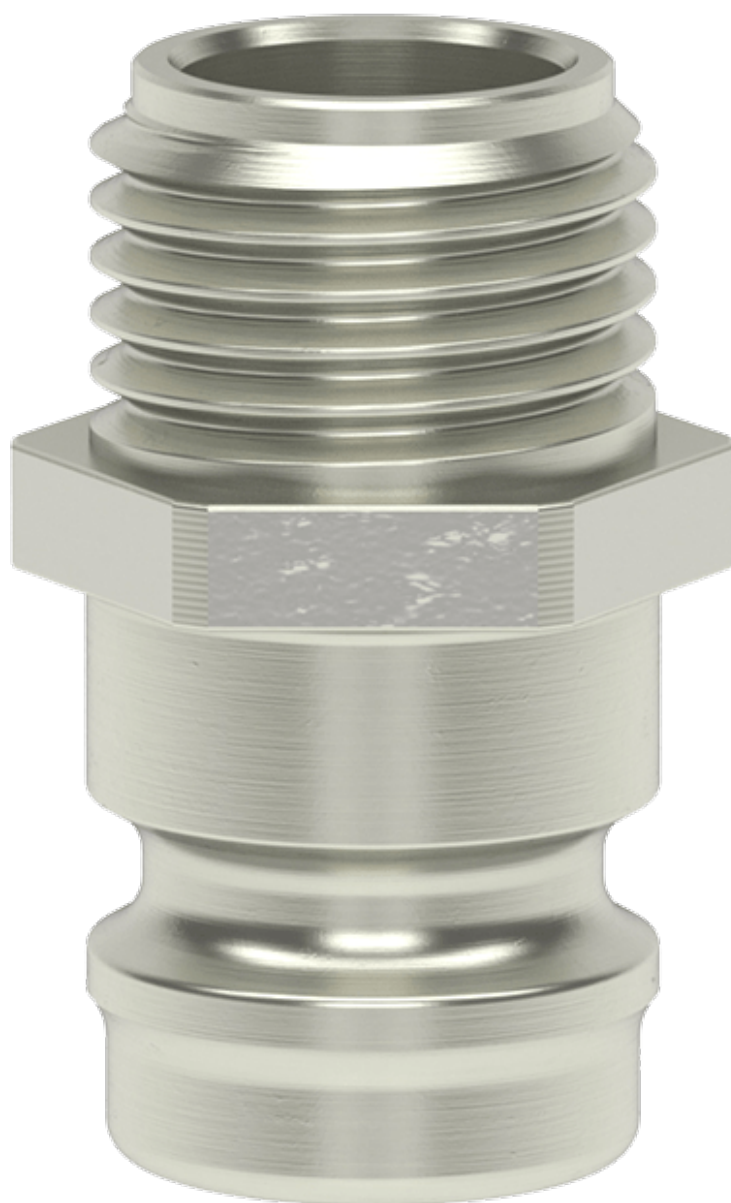


HAS-NIPP DN9 G1/2 BU Z. KLEP

Product Images



Omschrijving

- Hoogwaardige materialen
- Robuust
- Veilig en betrouwbaar
- Lange levensduur
- Eenvoudig te koppelen
- Breed assortiment aan materialen, afdichtingen, doorlaten en aansluitmogelijkheden.

Materialen

Body	Messing MS 58
Schuifhuls	Messing MS 58
Body klep	Messing MS 58
Klep	Messing MS 58
Plug	Messing MS 58 (Metrisch) Messing MS 58 vernikkeld (BSP)
Vering	RVS 1.4310
Borgring	RVS 1.4310
Lagers	RVS 1.4034
Afdichtingen	FKM (FFKM en EPDM op aanvraag beschikbaar)

Technische specificaties

Maximale werkdruk	15 bar
Werktemperatuur	-20 °C - +200 °C (afhankelijk van medium)
Doorlaat	DN 9
Schroefdraad	ISO 228/DIN 13/DIN 158
Bediening	Schuifbediening
Media	Lucht, water en olie

Schuifbediening

Koppelen

Steek de insteeknippel in de snelkoppeling.



Ontkoppelen

Schuif de huls van de koppeling naar achteren en haal de insteeknippel er uit.



Afmetingen



Artikelcode	Aansluiting	L	SW	L1	L2	DS	Gewicht
ESH18NA	1/8" BSPP	24	15	7	14	13	16
ESH14NA	1/4" BSPP	26	15	9	14	13	17
ESH38NA	3/8" BSPP	26	17	9	14	13	22
ESH12NA	1/2" BSPP	31	22	12	14	13	42
ESH34Na	3/4" BSPP	35	27	16	14	13	110

Additional Information

EAN Code	8719426428207
Artikelnummer	ESH12NA
Arbeidstemperatuur max. in °C	200
Arbeidstemperatuur min. in °C	-20
Merk	Ludecke
Afdichtingsmateriaal	FKM (PTFE-coating)
Gemiddeld	Lucht,olie, Water
Typeaanduiding	HA
Doorlaat	DN 9
Fabrikant	Ludecke
Materiaal	Messing vernikkeld
Aansluiting	1/2"
Binnen-/buitendraad	Buitendraad
Bouwworm	Recht
Klep	Nee
Type product	Insteeknippel
Draadsoort	BSP