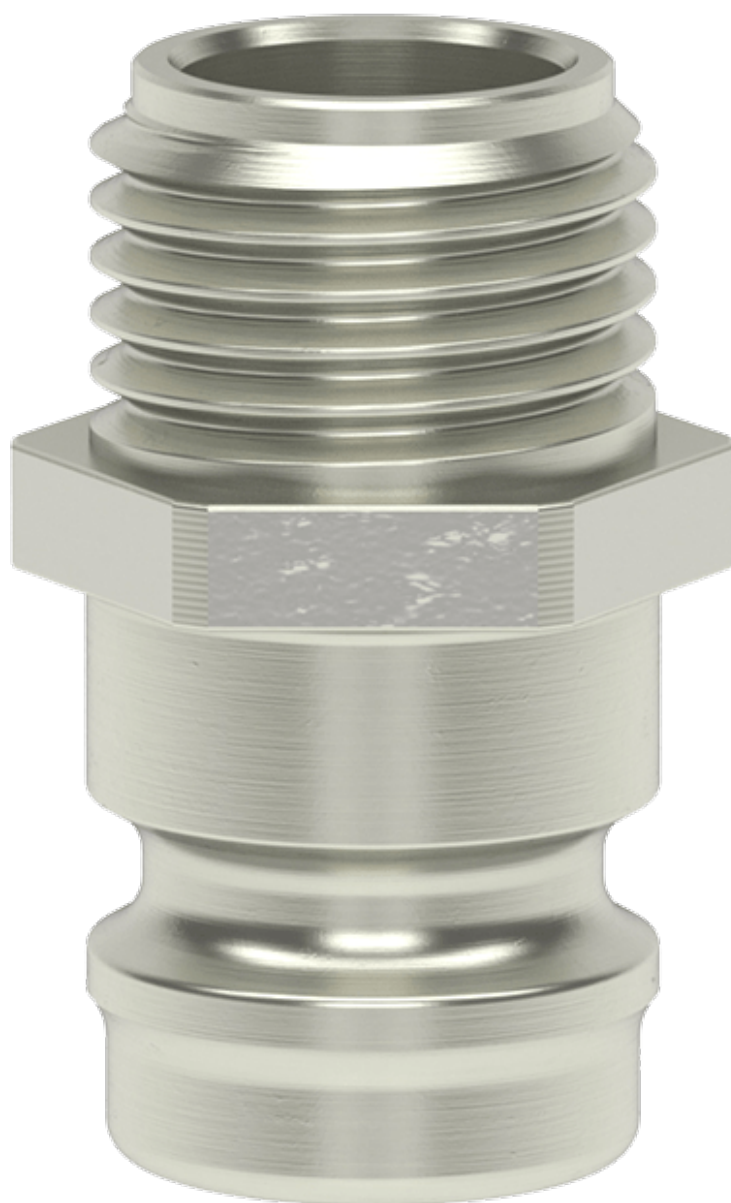


# HAS-NIPP DN9 G1/4 BU Z. KLEP

## Product Images



## Omschrijving

---

- Hoogwaardige materialen
- Robuust
- Veilig en betrouwbaar
- Lange levensduur
- Eenvoudig te koppelen
- Breed assortiment aan materialen, afdichtingen, doorlaten en aansluitmogelijkheden.

## Materialen

<b>Body</b>	Messing MS 58
<b>Schuifhuls</b>	Messing MS 58
<b>Body klep</b>	Messing MS 58
<b>Klep</b>	Messing MS 58
<b>Plug</b>	Messing MS 58 (Metrisch) Messing MS 58 vernikkeld (BSP)
<b>Vering</b>	RVS 1.4310
<b>Borgring</b>	RVS 1.4310
<b>Lagers</b>	RVS 1.4034
<b>Afdichtingen</b>	FKM (FFKM en EPDM op aanvraag beschikbaar)

## Technische specificaties

<b>Maximale werkdruk</b>	15 bar
<b>Werktemperatuur</b>	-20 °C - +200 °C (afhankelijk van medium)
<b>Doorlaat</b>	DN 9
<b>Schroefdraad</b>	ISO 228/DIN 13/DIN 158
<b>Bediening</b>	Schuifbediening
<b>Media</b>	Lucht, water en olie

# Schuifbediening

## Koppelen

Steek de insteeknippel in de snelkoppeling.



## Ontkoppelen

Schuif de huls van de koppeling naar achteren en haal de insteeknippel er uit.



## Afmetingen



Artikelcode	Aansluiting	L	SW	L1	L2	DS	Gewicht
ESH18NA	1/8" BSPP	24	15	7	14	13	16
ESH14NA	1/4" BSPP	26	15	9	14	13	17
ESH38NA	3/8" BSPP	26	17	9	14	13	22
ESH12NA	1/2" BSPP	31	22	12	14	13	42
ESH34Na	3/4" BSPP	35	27	16	14	13	110

## Additional Information

---

EAN Code	8719426428184
Artikelnummer	ESH14NA
Arbeidstemperatuur max. in °C	200
Arbeidstemperatuur min. in °C	-20
Merk	Ludecke
Afdichtingsmateriaal	FKM (PTFE-coating)
Gemiddeld	Lucht, Olie, Water
Typeaanduiding	HA
Doorlaat	DN 9
Fabrikant	Ludecke
Materiaal	Messing vernikkeld
Aansluiting	1/4"
Binnen-/buitendraad	Buitendraad
Bouwvorm	Recht
Klep	Nee
Type product	Insteeknippel
Draadsoort	BSP