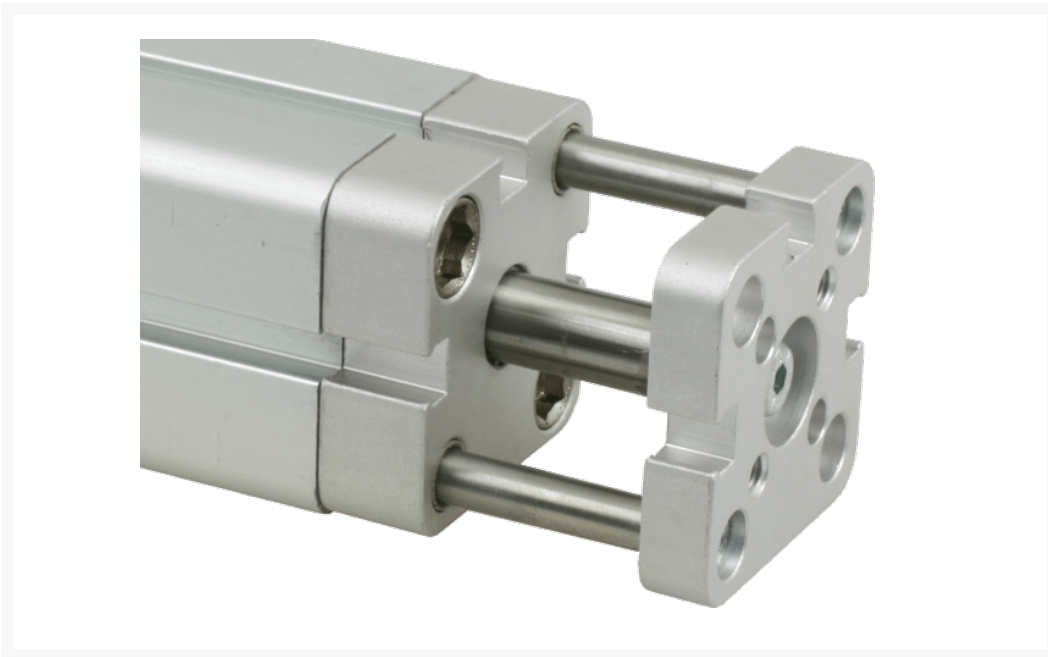


UNITOP KS DRAAIVRIJ Ø 032-250

Product Images



Omschrijving

Het meest gebruikte model van de korteslag cilinders. Beperkt uitwisselbaar, maar met een perfecte standtijd. Voor modellen met buitendraad op de zuigerstang voegt u eenvoudig een M toe aan het artikelnummer. Indien u op de cilinder een opbouw maakt die niet mag verdraaien is de ADMA de juiste keus voor u, als u geen gebruik wilt maken van de ISO 21287 cilinders. Voor de toelaatbare koppels op de geleidingsstangen verwijzen we u naar de tabel.

Additional Information

EAN Code	8719426010105
Artikelnummer	ADMA032-250
Arbeidstemperatuur max. in °C	80
Arbeidstemperatuur min. in °C	-20
Afdichting zuigerstang	PU
Draadmaat op poorten	1/8"
Draadsoort op poorten	BSP
Einddemping instelbaar	Nee
Einddemping	Nee
Kracht in (N)	415
Kracht uit (N)	483
Legering kappen	Geanodiseerd aluminium
Magnetisch	Ja
Materiaal zuigerstang	RVS 1.4305 (303)
Materiaal buis	Geanodiseerd aluminium
Normering cilinder	UNITOP
Aansluiting 1	Binnendraad
Draad op zuigerstang	M6
Max. druk (bar)	10
Merk	Artec
Min. druk (bar)	1
Diameter	Ø 32 mm
Slaglengte	250 mm