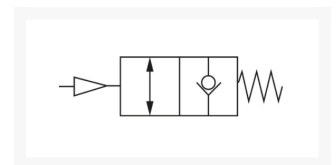


PN. GESTUURDE 2/2 TERUGSL. KLEP 1/2

Product Images



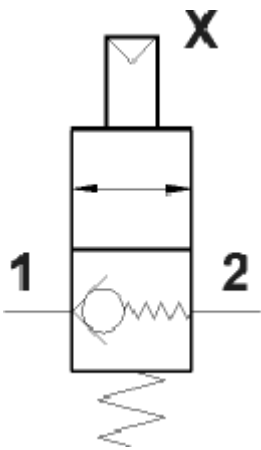
Pneumatische gestuurde terugslagklep (blokkeerventiel)

Om te voorkomen dat een cilinder gaat bewegen wanneer het perslucht systeem ongewenst leegloopt kunt u een gestuurde 2/2 klep gebruiken (zgn. blokkeerventiel).

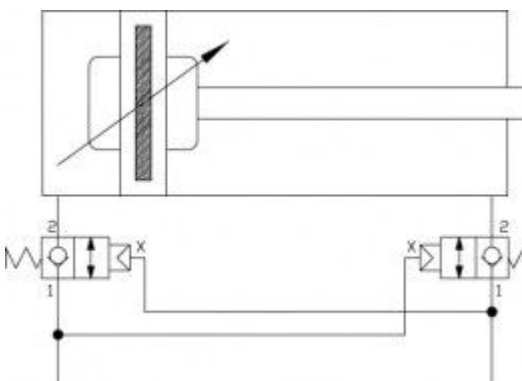
Op deze wijze kunt u gevaarlijke situaties voorkomen zoals vallende cilinders waar een last aan hangt.

Om deze beveiliging te gebruiken moet een 2/2 gestuurde klep in één, of beide, cilinderpoorten schroeven. U vult op normale wijze (5/2 ventiel) de cilinder van poort 1 naar 2 over de terugslagklep. Bij het wegvallen van de perslucht uit het systeem blokkeert de terugslagklep de uitstromende lucht zodat de betreffende cilinderzijde onder druk blijft en dus niet kan bewegen.

Om de cilinder normaal te laten bewegen dient u via de stuurpoort X van de 2/2 klep de cilinderpoort een vrije doorlaat te geven. Dit doet u door de druk van de vullende zijde (de andere cilinder poort) te gebruiken voor het vrijschakelen van de de ontluchtende zijde. Bij twee blokkeerventielen schakelt u dan kruislings.



2/2 blokkeerventiel symbol



Aansluitschema bij gebruik van 2 stuks blokkeerventielen

Additional Information

EAN Code	8719426383216
Artikelnummer	ZA718803
Omschrijving	-
Type ventiel	2/2 gestuurd ventiel
Aansluitmaat	1/2" BSPP
Functie	Terugslagklep, 2/2 ventiel, Pneumatisch gestuurd
Alternatief voor	78812121 Parker Legris
Arbeidstemperatuur	-10 °C / 70 °C
Werkdruk	1 - 10 bar
Aansluiting stuurlicht	M5