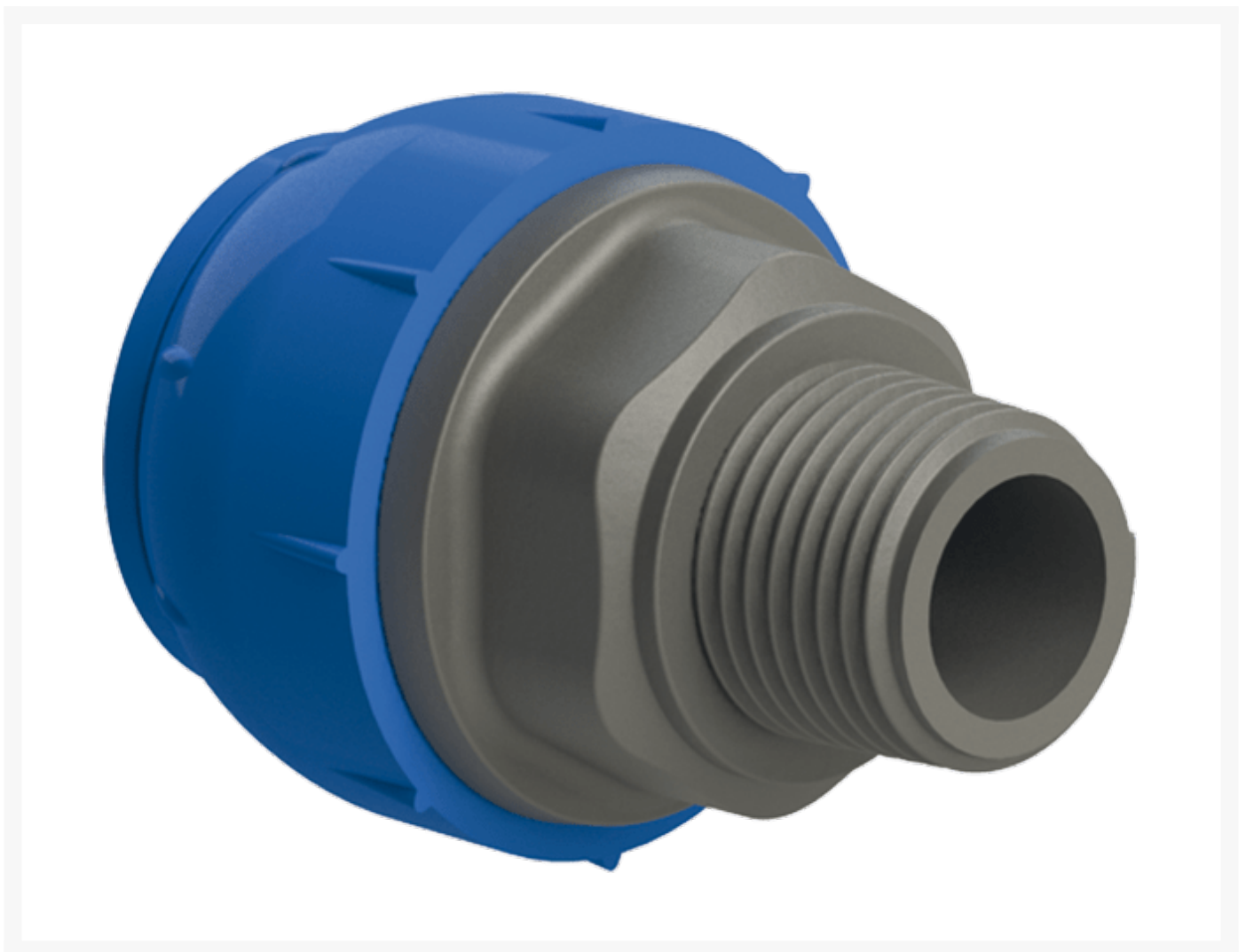


# KUNST. KOPPELING Ø15MM X 3/8 BU DR

## Product Images

---



## Omschrijving

---

Air Quick is een uitbreiding op het Sicomat pakket. Het unieke aan dit nieuwe systeem is dat het gemonteerd kan worden zonder speciaal gereedschap. Met de diameters Ø15, Ø22 en Ø28 is dit systeem uitermate geschikt voor kleinere leidingsystemen en ook voor toepassing in machinebouw.

Het push-in systeem monteert snel en éénvoudig. Het ontkoppelen van de buis is alleen mogelijk met een adapter, dit maakt het onbedoeld ontgrendelen niet mogelijk.

Uiteraard is het systeem te combineren met de bekende buismaten Ø20, Ø25, Ø32, Ø40, Ø50 en Ø63.

De verloop T-koppelingen zijn, net als de muurplaten, als set beschikbaar.

### Air Quick buizen Ø15, Ø22 en Ø28

#### Specificaties

- materiaal: Aluminium EN AW 6060 T6
- behandeling: in- en uitwendig gechromateerd, uitwendig blauw gepoedercoat volgens NEN 3050.
- toepassing: druk- en vacuumtransport van perslucht, neutrale gassen en water.
- maatvoering: gecalibreerde extrusie.
- leverbare diameters  $\tilde{\text{A}}_15$ ,  $\tilde{\text{A}}_22$  en  $\tilde{\text{A}}_28$ .
- lengte: 4 meter.

## Additional Information

---

EAN Code	8719426517765
Artikelnummer	SIC-R211.015.038
Omschrijving	Buitendraad
Koppeling specificatie	Ø 15mm x 3/8"
Max. druk (bar)	12.5000
Merk	Sicomat
Min. druk (bar)	0.8000
Diameter	Ø15 mm
Draadmaat	3/8"
Materiaal	Kunststof
Vorm	Rechte koppeling
Draadsoort	BSP