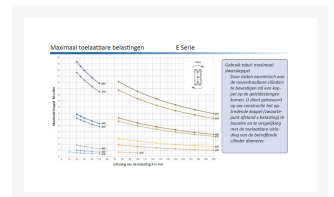
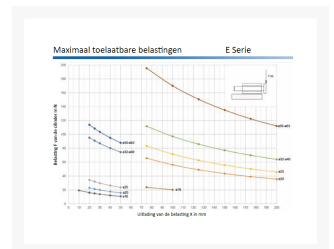
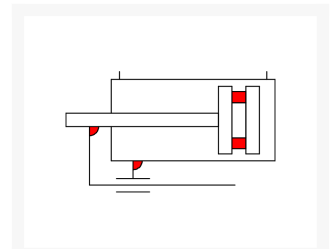
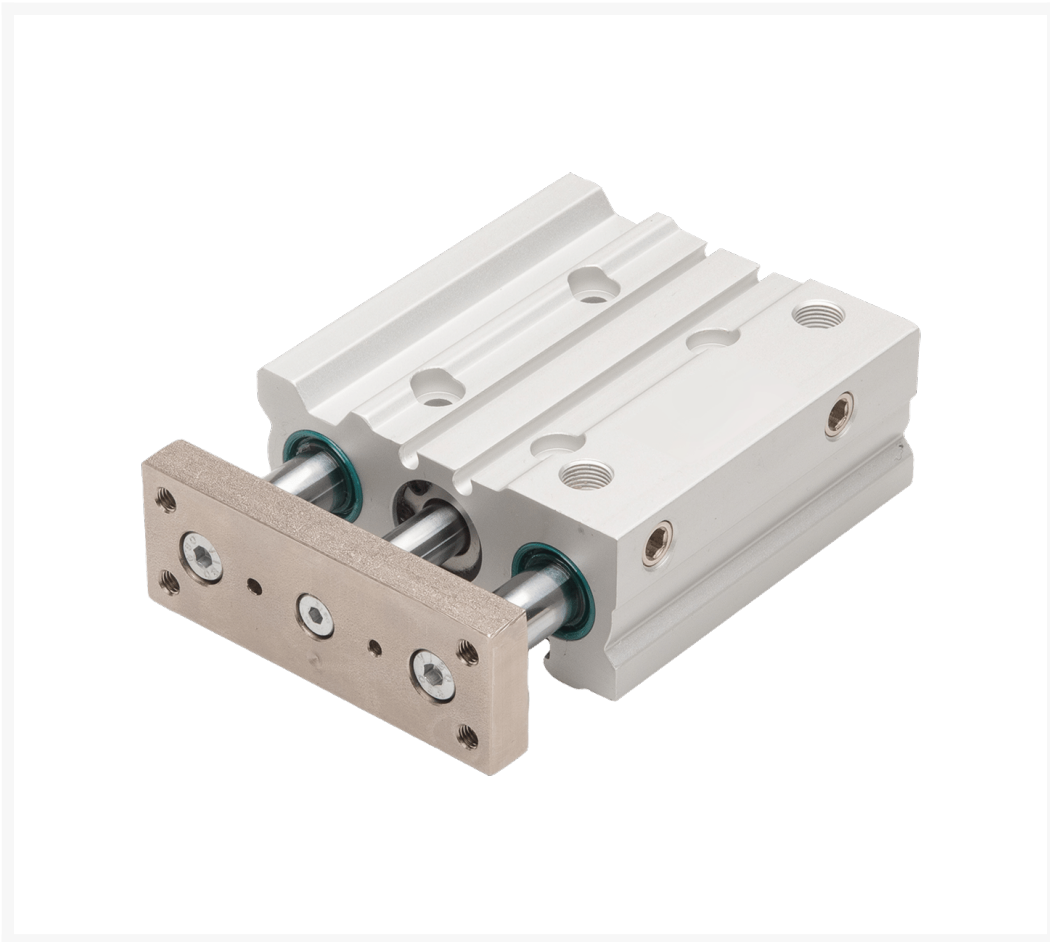


GELEIDE COMPACT CILINDER BB Ø25-200

Product Images



Omschrijving

De EDM cilinders hebben een boring van 16 tot 63 mm en standaard slagen tot wel 200 mm. Deze cilinders zijn verkrijgbaar in de dubbelwerkende versie, zowel magnetisch als niet-magnetisch, met bronzen bus. De behuizing van E-Serie cilinders bestaat uit een profielbuis met C-vormige en T-Vormige sleuven, waarmee magnetische sensoren kunnen worden geplaatst.

Additional Information

EAN Code	8719426521106
Artikelnummer	EDM25-200
Arbeidstemperatuur max. in °C	80
Arbeidstemperatuur min. in °C	-20
Afdichting zuigerstang	NBR
Draadmaat op poorten	1/8"
Draadsoort op poorten	BSPP
Einddemping instelbaar	Nee
Einddemping	Nee
Kracht in (N)	247
Kracht uit (N)	295
Legering kappen	Geanodiseerd aluminium
Magnetisch	Ja
Materiaal zuigerstang	CHROOMSTAAL C45
Materiaal buis	Geanodiseerd aluminium
Max. druk (bar)	10
Merk	Artec
Min. druk (bar)	1
Diameter	Ø 25 mm
Slaglengte	200 mm