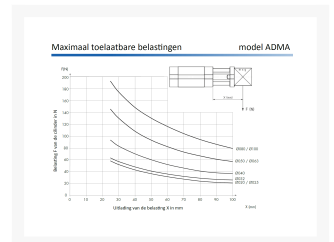
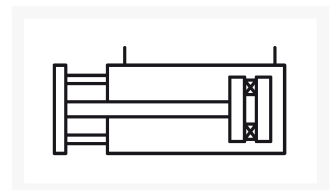
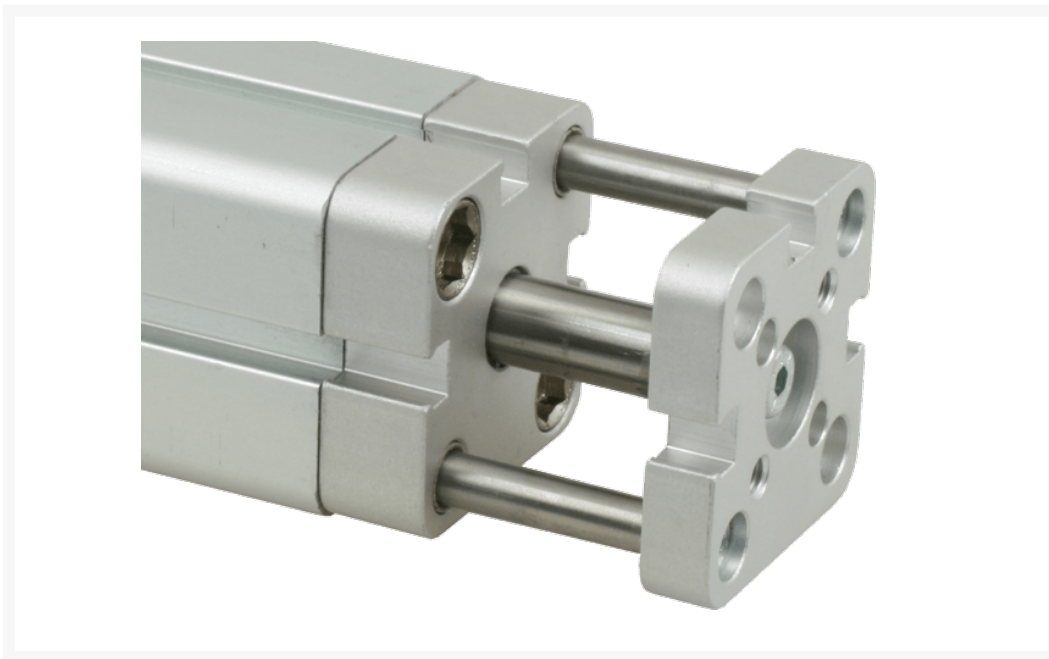


UNITOP KS DRAAIVRIJ Ø 050-160

Product Images



Omschrijving

Het meest gebruikte model van de korteslag cilinders. Beperkt uitwisselbaar, maar met een perfecte standtijd. Voor modellen met buitendraad op de zuigerstang voegt u eenvoudig een M toe aan het artikelnummer. Indien u op de cilinder een opbouw maakt die niet mag verdraaien is de ADMA de juiste keus voor u, als u geen gebruik wilt maken van de ISO 21287 cilinders. Voor de toelaatbare koppels op de geleidingsstangen verwijzen we u naar de tabel.

Additional Information

| | |
|-------------------------------|------------------------|
| EAN Code | 8719426010488 |
| Artikelnummer | ADMA050-160 |
| Arbeidstemperatuur max. in °C | 80 |
| Arbeidstemperatuur min. in °C | -20 |
| Afdichting zuigerstang | PU |
| Draadmaat op poorten | 1/8" |
| Draadsoort op poorten | BSP |
| Einddemping instelbaar | Nee |
| Einddemping | Nee |
| Kracht in (N) | 1057 |
| Kracht uit (N) | 1178 |
| Legering kappen | Geanodiseerd aluminium |
| Magnetisch | Ja |
| Materiaal zuigerstang | RVS 1.4305 (303) |
| Materiaal buis | Geanodiseerd aluminium |
| Normering cilinder | UNITOP |
| Aansluiting 1 | Binnendraad |
| Draad op zuigerstang | M8 |
| Max. druk (bar) | 10 |
| Merk | Artec |
| Min. druk (bar) | 1 |
| Diameter | Ø 50 mm |
| Slaglengte | 160 mm |