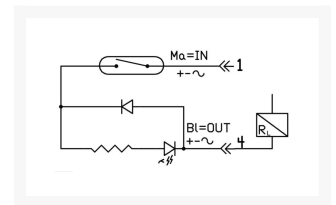


REEDSW. 10-240VAC-DC 400mA 10W 5M

Product Images



Omschrijving

De werking van een reedswitch is gebaseerd op magnetisme. In een behuizing met inert gas of met vacuüm bevinden zich twee dunne overlappende metalen reeds die onder invloed van een magnetisch veld naar elkaar toe worden getrokken. Wanneer het magnetisch veld van de zuiger de sensorpositie bereikt, bewegen de reeds naar elkaar toe. Hierdoor ontstaat er een contact en geeft de reedswitch een uitgangssignaal. Reedswitches zijn geschikt voor een spanning van 5 tot 230V en hebben een algemene levensduur van 20 – 50 miljoenschakelingen. Deze sensoren zijn niet beveiligd tegen overbelasting, verwisseling van polariteit en kortsluiting. Reedswitches zijn een efficiënte en economische oplossing voor het detecteren van de zuigerpositie.

Additional Information

EAN Code	8719426018644
Artikelnummer	AM519000-5/HA
Omschrijving	Snoer 5000mm
Arbeidstemperatuur max. in °C	90
Arbeidstemperatuur min. in °C	-25
Toebehoren cilinder	Reedswitch 2-polig high ampère (10 - 240 VDC/AC)
Aansluiting	Draadeind
Draadlengte	5 meter
Max. schakelspanning	10W
Spanning	10-240V AC/DC