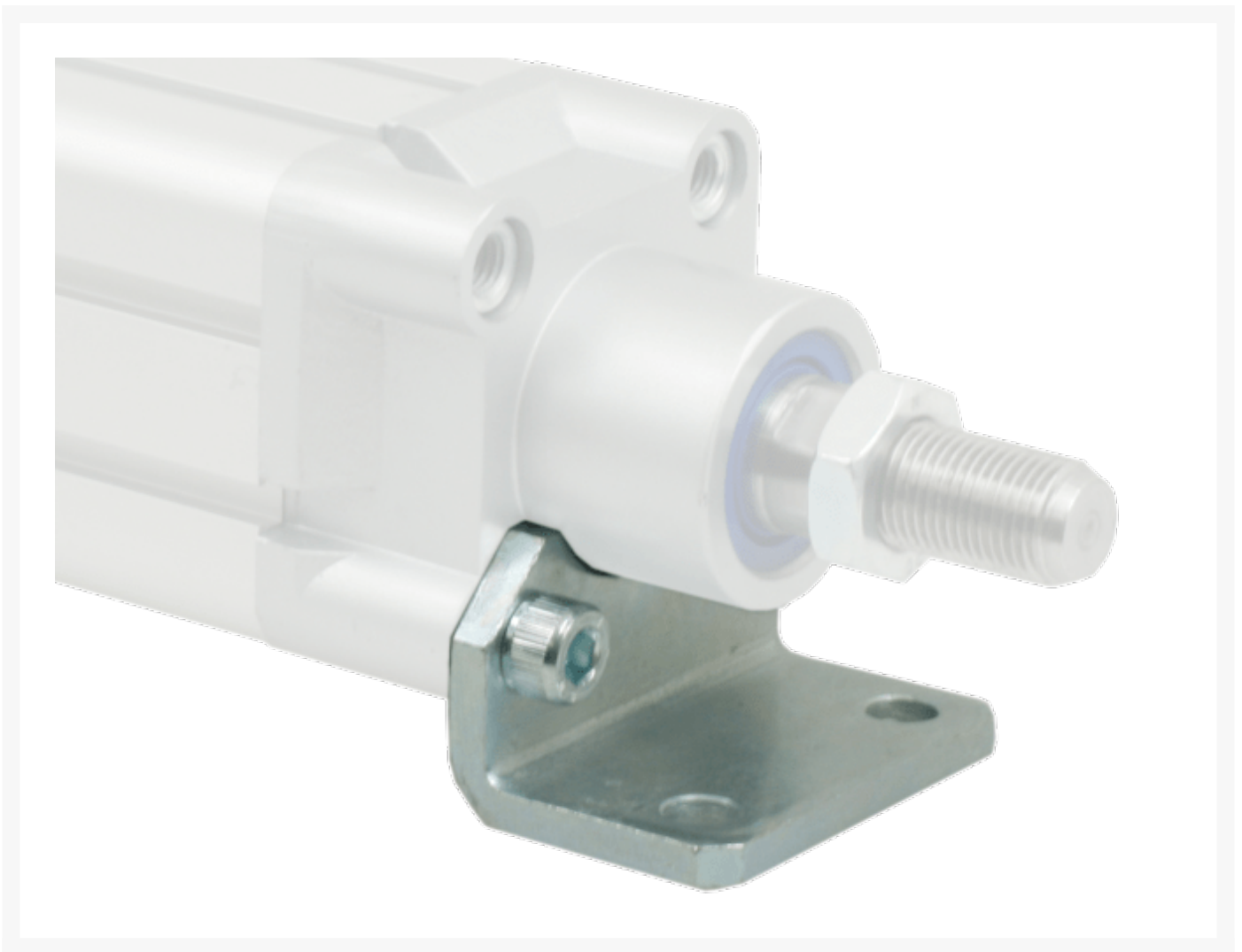


# MS1 MONTAGEVOET ISO CIL Ø32

## Product Images



## Omschrijving

---

We hebben alle gangbare montage toebehoren voor u op voorraad. Dankzij de ISO 15552 normering zijn de meeste van deze producten één op één gelijk met andere fabricaten en dus probleemloos uitwisselbaar met vrijwel zeker een forse kostprijs besparing. Kijkt u voor aanvullende informatie zoals maten en STEP-files op onze website.

## Additional Information

---

EAN Code	8719426286210
Artikelnummer	RD001580
ISO15552 - Geschikt voor diameter	Ø 32mm
ISO21287 korteslag cilinder - geschikt voor diameter	Ø 32mm
Toebehoren cilinder	Voetmontageplaat
Merk	Artec
Cilinderdiameter	Ø32 mm
ISO-Norm	ISO 15552, ISO 21287
Materiaal	Verzinkt staal
T.b.v.serie	DMCA, HDM, PDM, PMY, PSM
Alternatief voor	174369 Festo 5135 Festo B-41-32 Camozzi HNG-32 Festo L5032 SMC P1C-4LMF Parker Legris VCP0325100ZI Aignep W0950402001 Metalwork