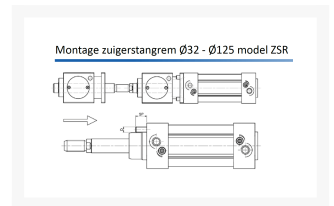
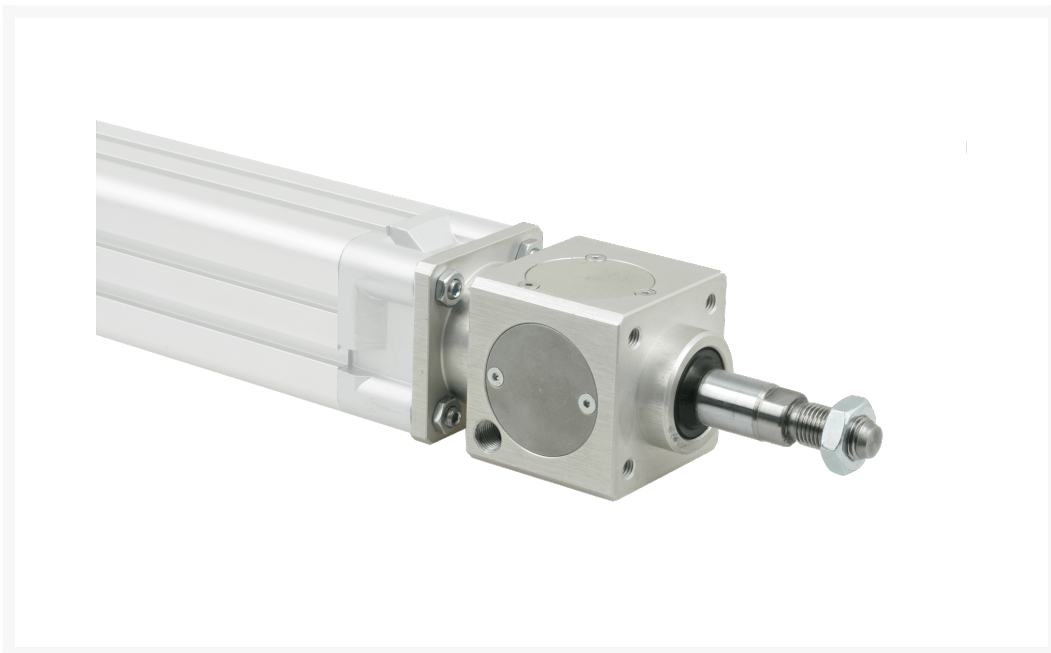


PNEUMATISCHE REM CIL Ø25 AS10MM

Product Images



Omschrijving

De zuigerstangrem is een pneumatisch bediende normaal gesloten rem voor ISO6431 en ISO 15552 cilinders. De klemkracht van de rem is altijd groter dan die van de cilinderkracht waarop hij is gemonteerd bediend met 10 bar. Als de rem gesloten is kan de cilinder dus niet bewegen. Hiermee kan de rem voor een stuk veiligheid zorgen, bijvoorbeeld bij ongewenst drukverlies zal de cilinder niet bewegen. Deze remmen zijn bedoeld voor statisch klemmen. De zuigerstang moet in rust zijn voor er kan worden geklemd. In verband met de enorme krachten die de rem uitoefent op de stang moet deze minimaal van gehard Ck45 met een 25 micron hardchroomlaag zijn. De hardchroomlaag moet een hardheid van minimaal 900 HV en een f7 passing hebben. Een minder kwaliteit stang , waaronder standaard RVS kwaliteiten, zal putten krijgen waar de stang de rem klemt.

Additional Information

EAN Code	8719426383452
Artikelnummer	ZSR25
Arbeidstemperatuur max. in °C	80
Arbeidstemperatuur min. in °C	-5
Afdichting zuigerstang	NBR
Draadmaat op poorten	M5
Draadsoort op poorten	Metrisch
Kracht uit (N)	490
Legering kappen	Aluminium
Materiaal buis	aluminium
Cilinder specificatie	Zuigerstangrem
Max. druk (bar)	6
Merk	Artec
Min. druk (bar)	3
Cilinderdiameter	Ø25 mm
ISO-Norm	ISO 15552
Materiaal	Aluminium
T.b.v.serie	HDM