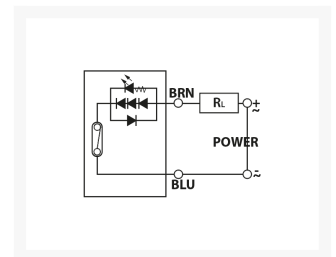


# REEDSW. 5-240V DC/AC 100mA 10W 2.5M

## Product Images



### Afstellen van de positiemelder

Als een positiemelder niet op de juiste plaats zit kan dit resulteren in signaal fouten zoals een onregelmatig signaal, of meervoudige pulsen open/gesloten van de reedswitch in één cilinder beweging.

Allereerst: de cilinder moet ingebouwd zijn omdat niet altijd de gehele cilinderslag wordt gebruikt, en dus de magneet die in de zuiger van de cilinder zit zich "overal" kan bevinden.

Sluit de reedswitch aan en plaats hem in de groef van de cilinder (in de klembeugel). Schuif hem richting de zuiger (met magneet) van de cilinder en teken de plaats af, ter hoogte van de voorkant van de switch, zodra de LED begint te branden. Schuif de reed switch in dezelfde richting door en teken af, ter hoogte van de voorkant van de switch, wanneer deze uitgaat. Neem het midden tussen deze streepjes om daar de voorkant van de reedswitch vast te zetten.

**Tip:** schuif het snoer in een PU leiding om hem netje in de groef te kunnen klemmen!



### Atex reedswitches

In een explosiegevaarlijke omgeving kunt u gebruik moeten maken van explosieveilige reedswitches. Vraagt u dan naar onze ATEX gecertificeerde reedswitches.

## Een magnetische schakelaar in een magnetisch veld?

Bij lastangen kunnen forse magnetische velden optreden die de reed switches in de buurt kunnen verstoren, met ernstige gevolgen voor de productie. Zolang de lasstroom onder de 16000A blijft mag de positiemelder direct naast de lastang worden gebruikt. Gebruikt gelijkstroom voor de schakelaar, de schakelaar zal magnetische velden met een frequentie van 50-60 Hz negeren.

## Additional Information

---

EAN Code	8719426415863
Artikelnummer	KT-KT65R-2.5M
Omschrijving	Snoer 2.5 meter
Arbeidstemperatuur max. in °C	70
Arbeidstemperatuur min. in °C	-10
Toebehoren cilinder	Reedswitch 2-polig (5 - 240 VDC/AC)
Vervangend product van	AM519000
Aansluiting	Draadeind
Draadlengte	2,5 meter
Max. schakelspanning	10W
Spanning	5-240V AC/DC