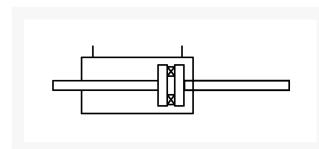
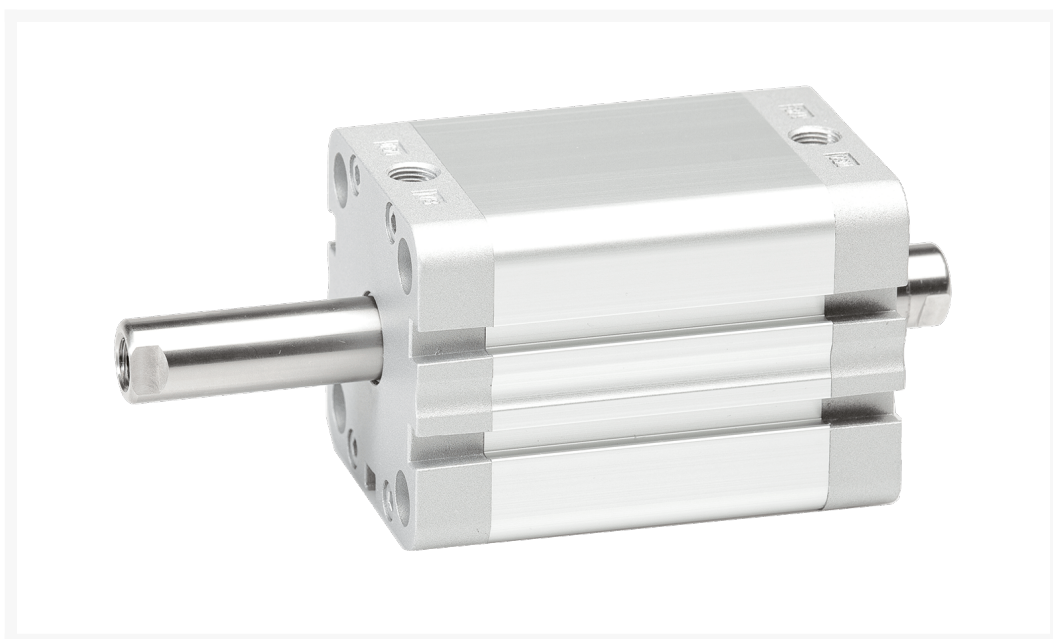


ISO 21287 KS DOORG. STANG Ø050-160

Product Images



Omschrijving

Cilinders met doorgaande zuigerstang worden vooral toegepast in situaties waar de belasting op de zuigerstang te groot is voor de standaard modellen. Door de lagerpunten van de stang naar de twee deksels te verplaatsen (i.p.v. deksel en zuiger) kan er een veel grotere belasting worden opgenomen, of u kunt kleinere cilinderdiameters toepassen afhankelijk van het krachten spel. Mocht u buitendraad willen hebben op de zuigerstang voegt u dan M aan het artikelnummer toe.

Additional Information

| | |
|-------------------------------|------------------------|
| EAN Code | 8719426195185 |
| Artikelnummer | PDMP050-160 |
| Arbeidstemperatuur max. in °C | 80 |
| Arbeidstemperatuur min. in °C | -20 |
| Afdichting zuigerstang | PU |
| Draadmaat op poorten | 1/8" |
| Draadsoort op poorten | BSP |
| Einddemping instelbaar | Nee |
| Einddemping | Nee |
| Kracht in (N) | 1057 |
| Kracht uit (N) | 1057 |
| Legering kappen | Gecoat aluminium |
| Magnetisch | Ja |
| Materiaal zuigerstang | RVS 1.4305 (303) |
| Materiaal buis | Geanodiseerd aluminium |
| Normering cilinder | ISO 21287 |
| Aansluiting 1 | Binnendraad |
| Draad op zuigerstang | M10 |
| Max. druk (bar) | 10 |
| Merk | Artec |
| Min. druk (bar) | 1 |
| Diameter | Ø 50 mm |
| Slaglengte | 160 mm |
| Binnen-/buitendraad | Binnendraad |
| Functie | Magneet |