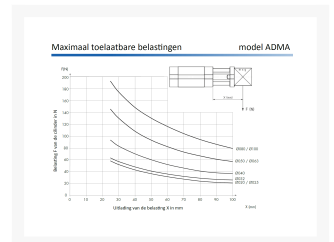
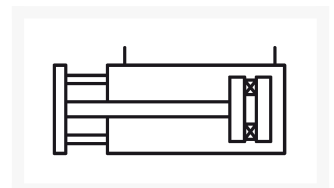
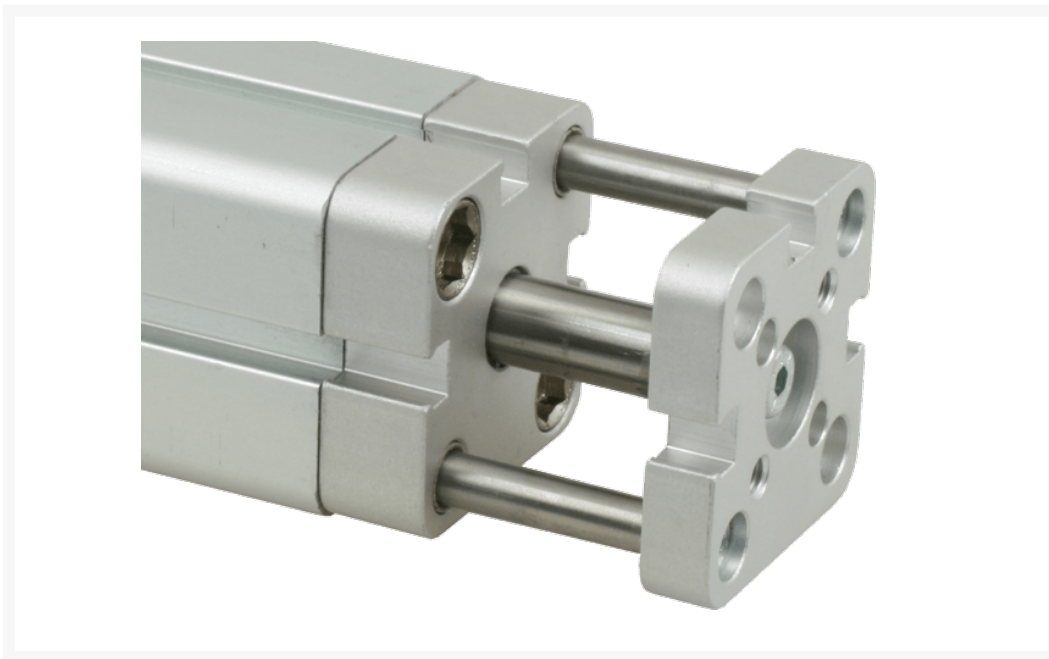


UNITOP KS DRAAIVRIJ Ø 100-200

Product Images



Omschrijving

Het meest gebruikte model van de korteslag cilinders. Beperkt uitwisselbaar, maar met een perfecte standtijd. Voor modellen met buitendraad op de zuigerstang voegt u eenvoudig een M toe aan het artikelnummer. Indien u op de cilinder een opbouw maakt die niet mag verdraaien is de ADMA de juiste keus voor u, als u geen gebruik wilt maken van de ISO 21287 cilinders. Voor de toelaatbare koppels op de geleidingsstangen verwijzen we u naar de tabel.

Additional Information

EAN Code	8719426011034
Artikelnummer	ADMA100-200
Arbeidstemperatuur max. in °C	80
Arbeidstemperatuur min. in °C	-20
Afdichting zuigerstang	PU
Draadmaat op poorten	1/4"
Draadsoort op poorten	BSP
Einddemping instelbaar	Nee
Einddemping	Nee
Kracht in (N)	4524
Kracht uit (N)	4712
Legering kappen	Geanodiseerd aluminium
Magnetisch	Ja
Materiaal zuigerstang	RVS 1.4305 (303)
Materiaal buis	Geanodiseerd aluminium
Normering cilinder	UNITOP
Aansluiting 1	Binnendraad
Draad op zuigerstang	M12
Max. druk (bar)	10
Merk	Artec
Min. druk (bar)	1
Diameter	Ø 100 mm
Slaglengte	200 mm