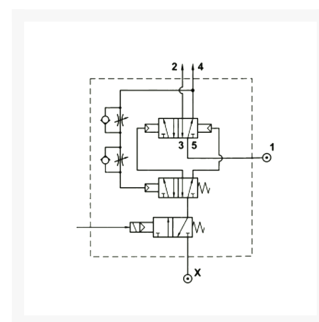


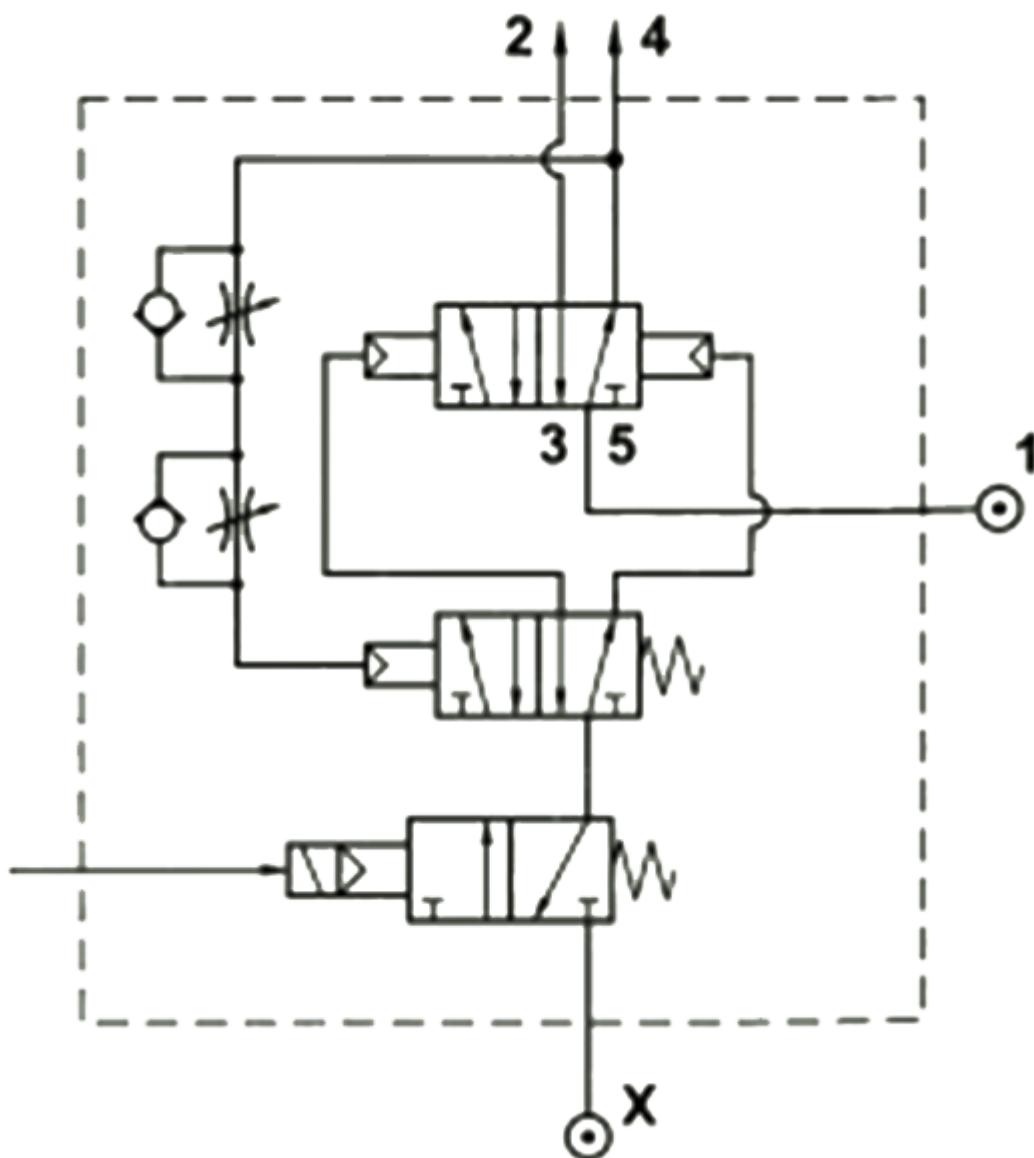
# OSCILLEERVENT 5/2 ELEKTR G1/4

## Product Images



## Omschrijving

Een 5/2 ventiel met G1/4" poorten en een flow van 1050 NI/min welk op een elektrisch signaal begint met omschakelen. Het ventiel blijft omschakelen zolang dit elektrisch signaal duurt conform de tijd die door twee instelbare smoringen worden gerealiseerd. (voor beide ventiel posities, onder een kapje weggewerkt) Bij langer ingestelde schakeltijden wordt de herhalingsnauwkeurigheid van de ingestelde tijd kleiner.



## Additional Information

---

EAN Code	8719426034743
Artikelnummer	AZ-01.008.3
Omschrijving	1/4" BSPP, elektrisch
Merk	AZ
Type ventiel	5/2 Oscillator
Aansluitmaat	1/4" BSPP
Functie	Oscilleerventiel