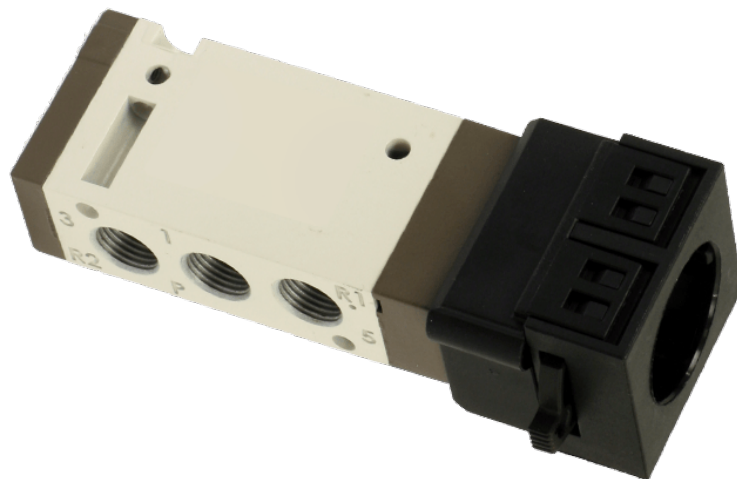


# DRUKKNOP 5/2 MONOSTABIEL G1/4

## Product Images

---



## Omschrijving

---

De paneelmontage knoppen zijn te verkrijgen voor 3 gat diameters: 22.5, 25.5 , en 30, 5mm. De standaard uitvoering is voor 22.5 mm gaten met een maximale paneeldikte van 3,5mm.

## Additional Information

---

EAN Code	8719426377864
Artikelnummer	YPC-PMV410-0
Omschrijving	5/2
Merk	YPC
Draadmaat 1	1/4" BSPP
Draadmaat 2	1/8" BSPP
Model	5/2 monostabiel
Aansluitmaat	1/4" BSPP
Bediening	Drukknop