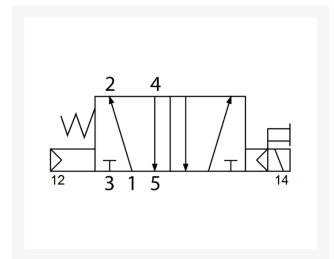
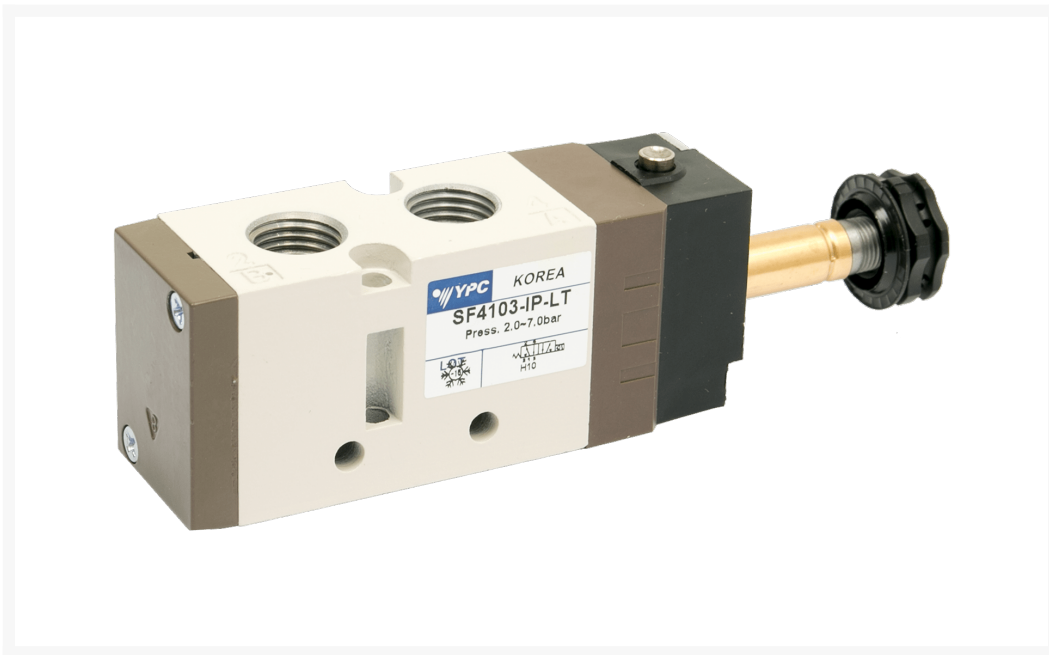


SF2 5/2 MONOST ELEC G1/8 LT -20C

Product Images



Omschrijving

Technische gegevens:

aansluitmaten	1/8"	1/4"	3/8"
doorstroming	680 NI/min	1050 NI/min	2000 NI/min
werkdrukken	electrisch bediend: 1.5 bar - 10 bar		
	pneumatisch bediend: 0.9 bar - 10 bar		
temperatuur	-20 tot + 80°C		
maximale schakeltijd	25 ms	25 ms	30 ms
maximale schakelfrequentie	5 / sec	5 / sec	5 / sec
smering	niet vereist		
nood handbediening	monostabiel drukknop, bistabiel o.a.		
spoel isolatie	F klasse of beter		
spoel spanning	plus / minus 12.5%		
max restspanning bij afschakelen	AC < 20% en DC < 10%		
spoelvermogen	AC : 5.5 VA en DC : 2.5 Watt		

ATEX certificaat beschikbaar op aanvraag.

Additional Information

EAN Code	8719426378564
Artikelnummer	YPC-SF2103-IP-LT
Omschrijving	5/2 monostabiel
Merk	YPC
Model	5/2 monostabiel
Type ventiel	Elektrisch bediend (SF-Serie)
Aansluitmaat	1/8" BSPP
Functie	5/2 monostabiel