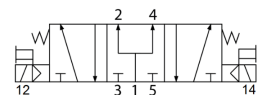


# SF2 5/3 PC MONOST ELEC G1/8

## Product Images



- Temperatuur: 5°C tot 60°C
- Werkdruk 3/2 en 5/2: 1.5 tot 10 bar
- Werkdruk 5/3 : 2.0 tot 10 bar
- Schokbestendigheid: maximaal 5g
- Huis: spuitgiet aluminium
- Eindkappen: spuitgiet zink, zwart gespoten
- Veren: roestvast staal
- Afdichting: NBR
- Ventielschuif: vernikkeld aluminium
- Voorstuurschuif: POM
- Isolatieklasse: F
- Beschermklasse: IP 65
- Lucht: gesmeerd of ongesmeerd 20 micron gefilterd. Eenmaal aangevangen, smering handhaven.
- Standaard voorzien van drukknop-noodhandbediening. Zie onderstaande opties voor draaiknop-noodhandbediening.

### Standaard internal pilot

Deze ventielen zijn standaard voorzien van een inwendig persluchtkanaal die de elektrische aansturing van het ventiel pneumatisch bekrachtigt. Dit wordt "internal pilot" genoemd en aangegeven met de letter **I** op de één na laatste plaats in het artikelnummer (voorbeeld YPC-SF2601-IP). Dit systeem werkt boven de 2 bar die minimaal nodig is om het ventiel te laten schakelen. Omdat dit bijna altijd het geval is hanteert Q Plus dit type ventiel als standaard.

### Optioneel external pilot

Als u met een druk onder de 2 bar of met vacuüm werkt dan heeft u een ventiel met een aparte (externe) aansluiting nodig. Op deze poort moet dan een druk van minimaal 2 bar worden aangesloten om de elektrische aansturing van het ventiel pneumatisch te bekrachtigen. Dit wordt "external pilot" genoemd en aangegeven met de letter **E** op de één na laatste plaats in het artikelnummer (voorbeeld YPC-SF2601-EP).

### Standaard monostabiele drukknop noodhandbediening

Deze functie is bij Q Plus standaard en wordt gebruikt om het ventiel met de hand te schakelen. Dit is o.a. handig bij het afstellen van de cilinder. Als de drukknop niet ingedrukt wordt staat het ventiel in zijn rustpositie. Omdat er maar één stabiele stand is wordt dit een monostabiele drukknop-noodhandbediening genoemd en aangegeven met de letter **P** (push non locking) op de laatste plaats in het artikelnummer (voorbeeld YPC-SF2601-IP).

### Optionele bistabiele drukknop noodhandbediening:

Wij kunnen ook de draaiknop-noodhandbediening leveren. Deze draaiknop blijft nadat je hem loslaat in zijn laatste positie staan. Omdat er twee stabiele standen zijn wordt dit een bistabiele draaiknop-noodhandbediening genoemd en aangegeven met de letter **L** (lever locking) op de laatste plaats in het artikelnummer (voorbeeld YPC-SF2601-IL). Het voordeel van dit systeem is dat de monteur zijn handen vrij heeft bij het afstellen van de cilinder. Het nadeel is echter dat een onbekwame operator de ventielen kan ontregelen.

## **ATEX certificaat**

ATEX certificaat beschikbaar op aanvraag.

# Additional Information

EAN Code	8719426378793
Artikelnummer	YPC-SF2503-IP
Omschrijving	5/3 midden druk
Merk	YPC
Model	5/3 midden druk
Type ventiel	Elektrisch bediend (SF-Serie)
Aansluitmaat	1/8" BSPP
Functie	5/3 center in pressurized (PC)