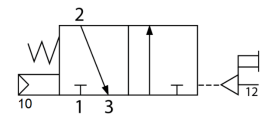
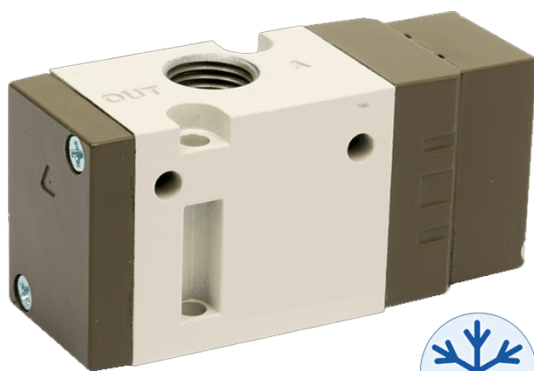


# SF2 3/2 NC MONOST PNEU G1/8 LT -20C

## Product Images



## Omschrijving

---

### Technische gegevens:

<b>aansluitmaten</b>	1/8"	1/4"	3/8"
<b>doorstroming</b>	680 NI/min	1050 NI/min	2000 NI/min
<b>werkdrukken</b>	electrisch bediend: 1.5 bar - 10 bar		
	pneumatisch bediend: 0.9 bar - 10 bar		
<b>temperatuur</b>	-20 tot + 80°C		
<b>maximale schakeltijd</b>	25 ms	25 ms	30 ms
<b>maximale schakelfrequentie</b>	5 / sec	5 / sec	5 / sec
<b>smering</b>	niet vereist		
<b>nood handbediening</b>	monostabiel drukknop, bistabiel o.a.		
<b>spoel isolatie</b>	F klasse of beter		
<b>spoel spanning</b>	plus / minus 12.5%		
<b>max restspanning bij afschakelen</b>	AC < 20% en DC < 10%		
<b>spoelvermogen</b>	AC : 5.5 VA en DC : 2.5 Watt		

ATEX certificaat beschikbaar op aanvraag.

## Additional Information

---

EAN Code	8719426379639
Artikelnummer	YPC-SFP2603-LT
Omschrijving	3/2 NC monostabiel
Merk	YPC
Model	3/2 NC monostabiel
Type ventiel	Pneumatisch bediend (SFP-Serie)
Functie	3/2 normally closed (NC)