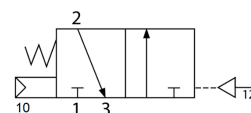
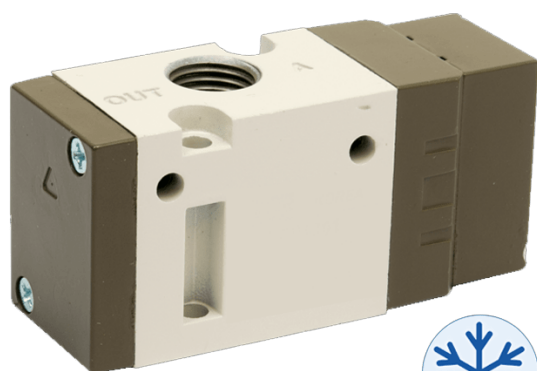


SF4 3/2 NC MONOST PNEU G1/4 LT -20C

Product Images



Omschrijving

Technische gegevens:

aansluitmaten	1/8"	1/4"	3/8"
doorstroming	680 NI/min	1050 NI/min	2000 NI/min
werkdrukken	electrisch bediend: 1.5 bar - 10 bar		
	pneumatisch bediend: 0.9 bar - 10 bar		
temperatuur	-20 tot + 80°C		
maximale schakeltijd	25 ms	25 ms	30 ms
maximale schakelfrequentie	5 / sec	5 / sec	5 / sec
smering	niet vereist		
nood handbediening	monostabiel drukknop, bistabiel o.a.		
spoel isolatie	F klasse of beter		
spoel spanning	plus / minus 12.5%		
max restspanning bij afschakelen	AC < 20% en DC < 10%		
spoelvermogen	AC : 5.5 VA en DC : 2.5 Watt		

ATEX certificaat beschikbaar op aanvraag.

Additional Information

EAN Code	8719426379783
Artikelnummer	YPC-SFP4603-LT
Omschrijving	3/2 NC monostabiel
Merk	YPC
Model	3/2 NC monostabiel
Type ventiel	Pneumatisch bediend (SFP-Serie)
Functie	3/2 normally closed (NC)