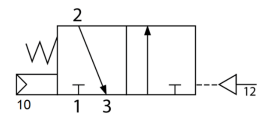
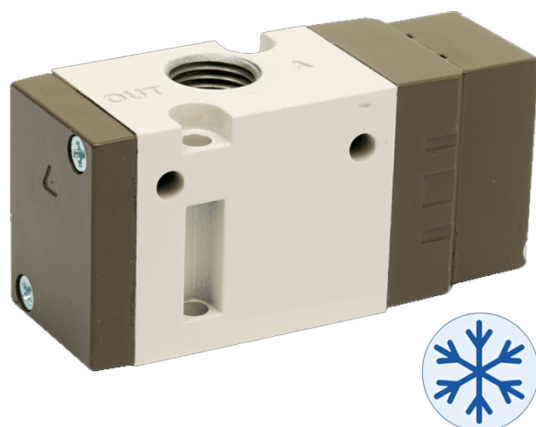


SF5 3/2 NC MONOST PNEU G3/8 LT -20C

Product Images



Ventielen voor lage temperatuur toepassingen

In overleg met YPC hebben we ventielen voor u ontwikkeld voor lage temperatuur toepassingen. Door de afdichtingen aan te passen naar HNBR afdichtingen, welke flexibel blijven tot wel -40°C en speciale lage temperatuur vetten, kunnen we u probleemloos gebruik bij temperaturen tot -20°C garanderen. U zult ze ook bij lagere temperaturen kunnen toepassen, ze zijn namelijk probleemloos getest tot -25°C in de speciaal hiervoor gekochte klimaatkamer.

Luchtkwaliteit

Bij koude toepassingen moet de lucht in het pneumatiek systeem droog zijn om ijsafzetting door condensvorming te voorkomen. Droogt u de lucht tot het dauwpunt plm. 15°C onder de omgeving of systeemtemperatuur ligt. Filter de lucht tot 50µm of beter.

Smering

Externe smering is voor het ventiel niet noodzakelijk en we adviseren u niet te smeren. Mocht u dit toch doen moet u de eenmaal aangevangen smering altijd handhaven omdat hiermee de fabriekssmering wordt weggewassen. Bij koude toepassing moet de gebruikte smering geen invloed uitoefenen op het gedrag van het ventiel.

Technische gegevens

Aansluitmaten	1/8"	1/4"	3/8"
Doorstroming	680 NI/min	1050 NI/min	2000 NI/min
Werkdrukken	Electrisch bediend: 1.5 bar - 10 bar		
	Pneumatisch bediend: 0.9 bar - 10 bar		
Temperatuur	-20 tot + 80°C		
Maximale schakeltijd	25 ms	25 ms	30 ms
Maximale schakelfrequentie	5 / sec	5 / sec	5 / sec
Smering	Niet vereist		
Nood handbediening	Monostabiel drukknop, bistabiel o.a.		
Spoel isolatie	F klasse of beter		
Spoel spanning	+/- 12.5%		
Max. restspanning bij afschakelen	AC < 20% en DC < 10%		

Spoelvermogen	AC : 5.5 VA en DC : 2.5 Watt
---------------	------------------------------

ATEX certificaat

ATEX certificaat beschikbaar op aanvraag.

Additional Information

EAN Code	8719426379899
Artikelnummer	YPC-SFP5603-LT
Omschrijving	3/2 NC monostabiel
Merk	YPC
Model	3/2 NC monostabiel
Type ventiel	Pneumatisch bediend (SFP-Serie)
Functie	3/2 normally closed (NC)