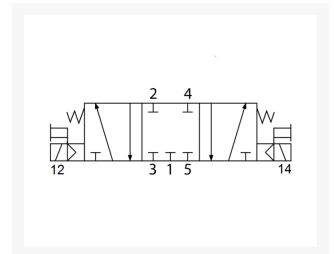


# ISO-02 18MM 5/3 CC ELEC

## Product Images



## Argumenten

- Ventielen conform ISO 15407-1 en VDMA 24563
  - Kwaliteit produkt met zeer gunstige prijsstelling en uitstekende doorlaat
  - Wereldwijd uitwisselbaar met alle bekende merken
  - Noodhandbediening op zowel monostabiel als bistabiel leverbaar
  - Met separate voorstuur lucht leverbaar voor lage drukken of vacuümapplicaties
  - Levering van compleet geassembleerde grondplaten mogelijk
  - Ook leverbaar in ATEX explosie veilige uitvoering
- 

## Specificaties

- Temperaturen: -5°C tot 70°C
  - Werkdruk 5/2: 1.5 tot 10 bar
  - Werkdruk 5/3: 2.0 tot 10 bar
  - 0 tot 12 bar met separate voorstuur lucht vacuüm met separate voorstuur lucht
  - Huis: spuitgiet aluminium
  - Eindkappen: spuitgiet zink
  - Veren: roestvast staal
  - Afdichtingen: NBR op ventielschuif, Viton op grondplaat afdichting
  - Ventielschuif: Geïsoleerd aluminium
  - Voorstuurzuiger: glasgevuld polyamide
  - Isolatieklasse: F
  - Beschermklasse: IP 65
  - Lucht: gesmeerd of ongesmeerd 20 micron gefilterd. Eenmaal aangevangen, smering handhaven.
- 

## Opties

### Standaard Internal pilot

De getoonde ventielen zijn standaard voorzien van een inwendig perslucht kanaal die de elektrische aansturing van het ventiel pneumatisch bekrachtigd. Dit wordt "internal pilot" genoemd en aangegeven met de letter **I** op de één na laatste plaats in het artikel nummer. (voorbeeld YPC-SF2601-**IP**). Dit systeem werkt boven de 2 bar die minimaal nodig is om het ventiel te laten schakelen. Omdat dit bijna altijd het geval is heeft Q Plus dit type ventiel als standaard.

### Optioneel external pilot:

Mocht u met een druk onder de 2 bar of met vacuüm willen werken dan heeft u een ventiel met een aparte (externe ) aansluiting nodig. Op deze poort moet dan een druk van minimaal 2 bar worden aangesloten om de elektrische aansturing van het ventiel pneumatisch te bekrachtigen. Dit wordt "external pilot" genoemd en aangegeven met de letter **E** op de één na laatste plaats in het artikelnummer. (voorbeeld YPC-SF2601-**EP**).

### Standaard monostabiele drukknop noodhandbediening:

Deze functie is bij Q Plus standaard en wordt gebruikt om het ventiel met de hand te schakelen. Dit is o.a. handig bij het afstellen van de cilinder. Als de drukknop niet ingedrukt wordt staat het ventiel in zijn rustpositie. Omdat er maar één stabiele stand is wordt dit een Mono-stabiele drukknop noodhandbediening genoemd en aangegeven met de letter **P** (push non locking) op de laatste plaats in het artikelnummer. (voorbeeld YPC-SF2601-**IP**).

#### **Optioneel bistabiele draaiknop noodhandbediening:**

Wij kunnen ook de draaiknop noodhandbediening leveren. Deze draaiknop blijft nadat je hem loslaat in zijn laatste positie staan. Omdat er twee stabiele standen zijn wordt dit een Bi-stabiele draaiknop noodhandbediening genoemd en aangegeven met de letter **L** (lever locking) op de laatste plaats in het artikelnummer. (voorbeeld YPC-SF2601-**IL**) Het voordeel van dit systeem is dat de monteur zijn handen vrijheeft bij het afstellen van de cilinder. Het grote nadeel is echter dat een onbekwame operator de ventielen kan ontregelen. Om deze reden wordt dit systeem zelden toegepast.

## Additional Information

---

EAN Code	8719426380871
Artikelnummer	YPC-SIV233-IP
Omschrijving	5/3 midden gesloten
Merk	YPC
Model	5/3 midden gesloten
Type ventiel	ISO-02
Aansluitmaat	ISO-02
Functie	5/3 center closed (CC)