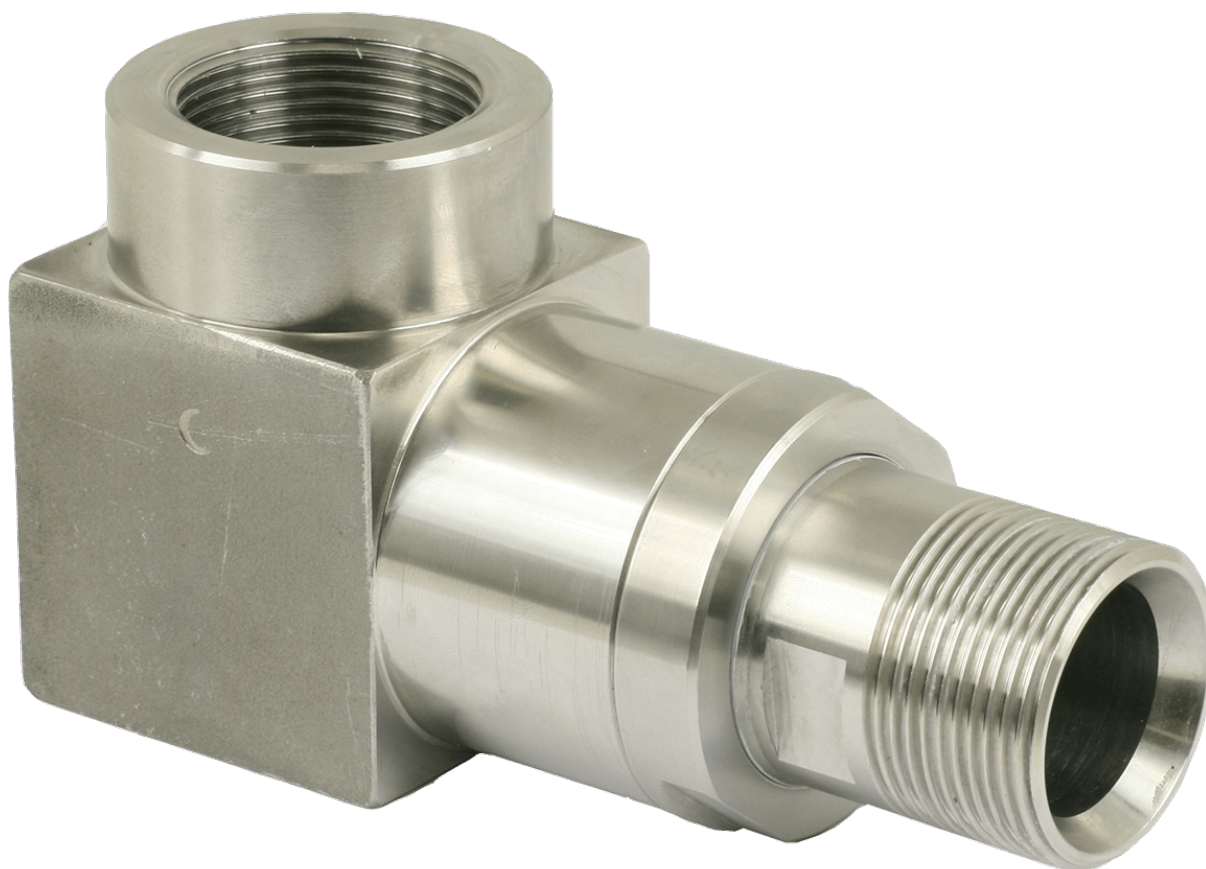


# RVS316 G1 1/4 HAAKSE SWIVEL FKM

## Product Images



# Omschrijving

---

## Toepassingsgebied swivels

Swivels zijn geschikt voor langzaam draaiende of swivelende bewegingen. Onder swivelend wordt verstaan: afwisselende draairichtingen waarbij een draairichting meestal een onvolledige omdraaiing maakt.

Door de eenvoudige opbouw van de swivels zijn slechts lage toerentallen mogelijk. Daarmee blijft ook het prijs niveau veel lager dan de meervoudig kogel gelagerde doorvoeren met mechanical seals zoals we ook voeren. Swivels zijn geschikt voor hogere, maar ook lage drukken en in meerdere materialen verkrijgbaar zoals: brons, staal en RVS.

## Beschikbare afdichtingen

afdichting	temperatuur	inzet gebied
NBR	-30 + 120°C	hydrauliek, olie, brandstoffen,vet,butaan,propan
VITON	-25 + 180°C	hydrauliek, olie, chemische vloeistoffen, niet vlambare gassen
KAFLON	+300°C	hoge temperaturen, o.a. ook voor stoom

## Maximale drukken

aansluitmaat	maximale werkdruk
1/4"	350 bar
3/8"	350 bar
1/2"	300 bar
3/4"	250 bar
1"	250 bar
1 1/4"	180 bar
1 1/2"	150 bar
2"	150 bar

*andere maatvoeringen op aanvraag*

## Additional Information

---

EAN Code	8719426040768
Artikelnummer	BAL-GGN32/IC/JV
Omschrijving	RVS316 <180°C viton seal
Max. druk (bar)	180
Aantal kanalen	1
Doorlaat	1.1/4"
Gemiddeld	Hydrauliek olie
Model	GGN
RPM	10
Type doorvoer	Swivel
Aansluitmaat	1. 1/4" BSPP
Afdichting-materiaal	FKM
Behuizing-materiaal	RVS 1.4401 (316)
Vorm	Haaks