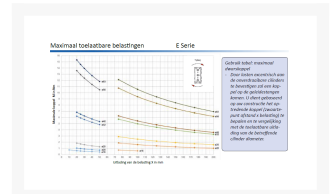
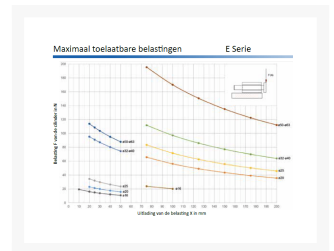
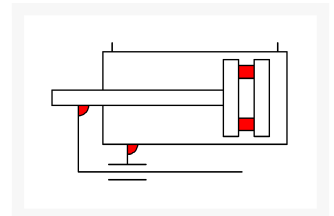
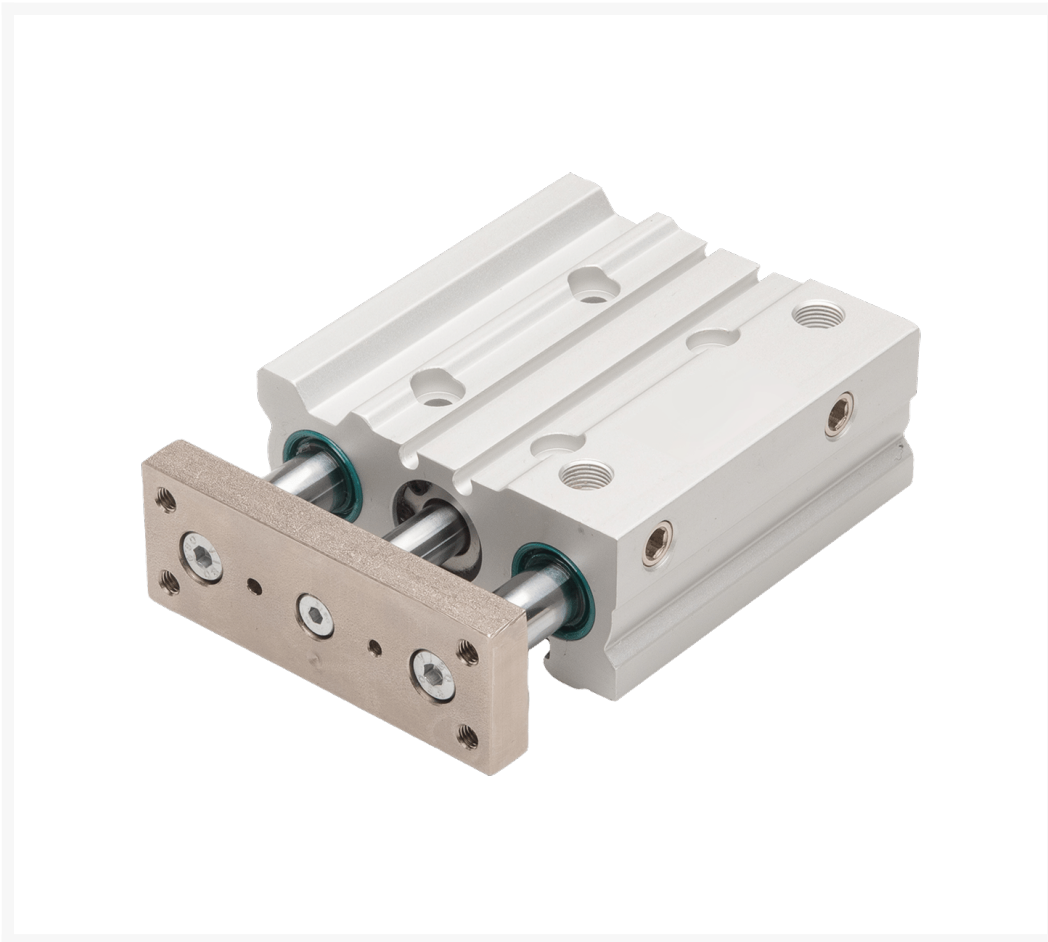


GELEIDE COMP CIL BS Ø63-075 GEDEMPT

Product Images



Omschrijving

De EDMS cilinders hebben een boring van 16 tot 63 mm en standaard slagen tot wel 200 mm. Deze cilinders zijn verkrijgbaar in de dubbelwerkende versie, zowel magnetisch als niet-magnetisch, met pneumatische eindslagdemping en kogelomloop. De behuizing van E-Serie cilinders bestaat uit een profielbuis met C-vormige en T-vormige sleuven, waarmee magnetische sensoren kunnen worden geplaatst.

Additional Information

EAN Code	8719426556986
Artikelnummer	EDMSW63-075
Arbeidstemperatuur max. in °C	80
Arbeidstemperatuur min. in °C	-20
Afdichting zuigerstang	NBR
Draadmaat op poorten	1/4"
Draadsoort op poorten	BSPP
Einddemping instelbaar	Ja
Einddemping	Ja
Kracht in (N)	1750
Kracht uit (N)	1870
Legering kappen	Geanodiseerd aluminium
Magnetisch	Ja
Materiaal zuigerstang	CHROOMSTAAL C45
Materiaal buis	Geanodiseerd aluminium
Max. druk (bar)	10
Merk	Artec
Min. druk (bar)	1
Diameter	Ø 63 mm
Slaglengte	75 mm