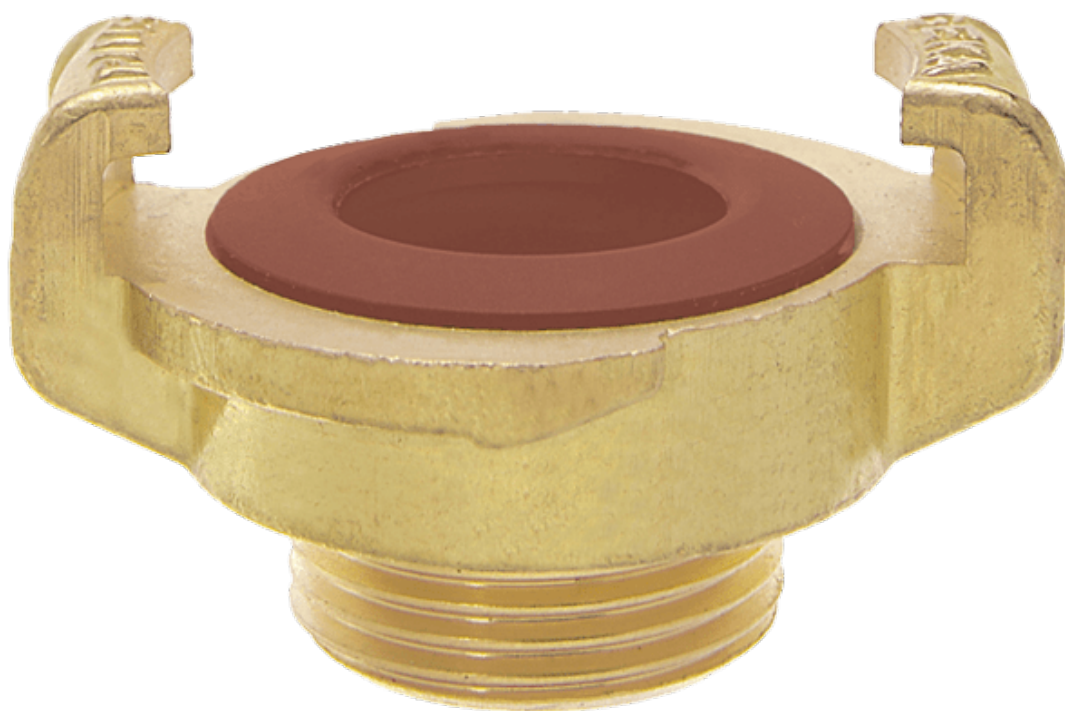


# GEKA 40MM KLAUWKOPP G1/2 BU MES.KTW

## Product Images

---



### Algemene specificaties

- Messing CW617N (DIN 50930/6, DIN 17660)
- ISO 228 schroefdraad
- DVGW-Test-Certified, Reg. Nr. DW-0310BT0218
- DIN 50930/6, DIN 17660, DVGW-W270, KTW gekeurd volgens D2
- Robuust, veilig en betrouwbaar
- Eenvoudig te koppelen
- Door middel van veiligheidsinkepingen onbedoeld ontkoppelen niet mogelijk
- Maximale werkdruk: 40 bar
- Klauwafstand: 40 mm

### Materialen

<b>Klauw</b>	Messing CW617N
<b>Fitting</b>	Messing CW617N
<b>Afdichting</b>	Hoogwaardig NBR

### Technische specificaties

<b>Maximale werkdruk</b>	40 bar
<b>Maximale werktemperatuur</b>	-5 °C tot 100°C
<b>Schroefdraad</b>	ISO 228
<b>Klauwafstand</b>	40 mm
<b>Medium</b>	Water

### Koppelen



Houd de twee koppelingen 180° gedraaid van elkaar.



Druk de koppelingen tegen elkaar aan zodat de afdichting afsluit.



Draai één koppeling to ver mogelijk in tegengestelde richting van de ander. De koppelingen zullen zich nu vergrendelen.

# Ontkoppelen

Om te ontkoppelen drukt u de koppelingen tegen elkaar aan in een axiale beweging. Draai vervolgens één koppeling een halve slag in tegengestelde richting om de twee koppelingen van elkaar te kunnen halen.

## Dimensies



Artikelnummer	Schroefdraad	L	B	L1	Doorlaat	Gewicht
GKA12KTW	1/2" BSPP	31	53,5	8	15	85
GKA34KTW	3/4" BSPP	32	53,5	8	20	91
GKA10KTW	1" BSPP	31	53,5	8	23	90

## Additional Information

---

EAN Code	8719426131190
Artikelnummer	GKA12KTW
Arbeidstemperatuur max. in °C	100
Arbeidstemperatuur min. in °C	-5
Merk	Ludecke
Afdichtingsmateriaal	NBR
Gemiddeld	Drinkwater
Perslucht specificatie	Buitendraad
Aansluiting	Buitendraad
Aansluitmaat	1/2" BSPP
Materiaal	Messing
Type product	Koppeling