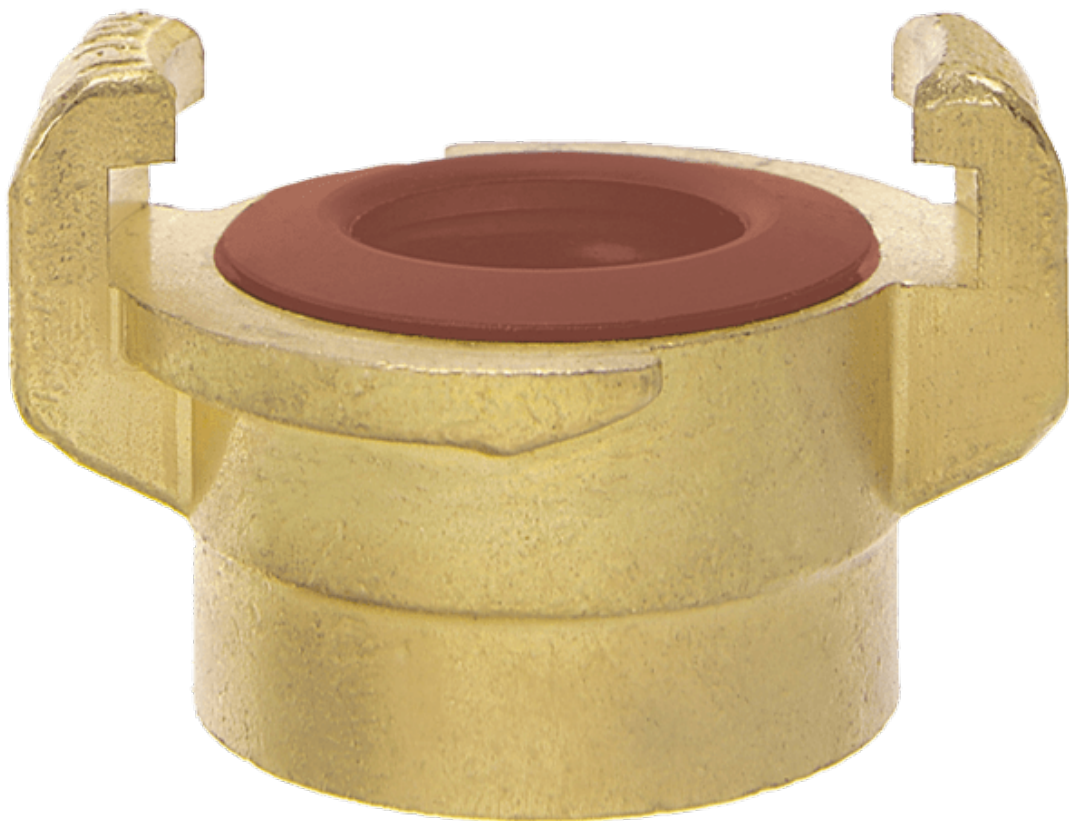

GEKA 40MM KLAUWKOPP G3/8 BI MES.KTW

Product Images



Algemene specificaties

- Messing CW617N (DIN 50930/6, DIN 17660)
- ISO 228 schroefdraad
- DVGW-Test-Certified, Reg. Nr. DW-0310BT0218
- DIN 50930/6, DIN 17660, DVGW-W270, KTW gekeurd volgens D2
- Robuust, veilig en betrouwbaar
- Eenvoudig te koppelen
- Door middel van veiligheidsinkepingen onbedoeld ontkoppelen niet mogelijk
- Maximale werkdruk: 40 bar
- Klauwafstand: 40 mm

Materialen

Klauw	Messing CW617N
Fitting	Messing CW617N
Afdichting	Hoogwaardig NBR

Technische specificaties

Maximale werkdruk	40 bar
Maximale werktemperatuur	-5 °C tot 100°C
Schroefdraad	ISO 228
Klauwafstand	40 mm
Medium	Water

Koppelen



Houd de twee koppelingen 180° gedraaid van elkaar.



Druk de koppelingen tegen elkaar aan zodat de afdichting afsluit.



Draai één koppeling to ver mogelijk in tegengestelde richting van de ander. De koppelingen zullen zich nu vergrendelen.

Ontkoppelen

Om te ontkoppelen drukt u de koppelingen tegen elkaar aan in een axiale beweging. Draai vervolgens één koppeling een halve slag in tegengestelde richting om de twee koppelingen van elkaar te kunnen halen.

Dimensies



Artikelnummer	Schroefdraad	L	B	L1	Doorlaat	Gewicht
GKI38KTW	3/8" BSPP	31	53,5	9,5	11	94
GKI12KTW	1/2" BSPP	31	53,5	9,5	14	94
GKI34KTW	3/4" BSPP	32	53,5	10,5	19	90
GKI10KTW	1" BSPP	33	53,5	11	23	100

Additional Information

EAN Code	8719426131411
Artikelnummer	GKI38KTW
Arbeidstemperatuur max. in °C	100
Arbeidstemperatuur min. in °C	-5
Merk	Ludecke
Afdichtingsmateriaal	NBR
Gemiddeld	Drinkwater
Perslucht specificatie	Binnendraad met draadafdichtring
Aansluiting	Binnendraad
Aansluitmaat	3/8" BSPP
Materiaal	Messing
Type product	Koppeling