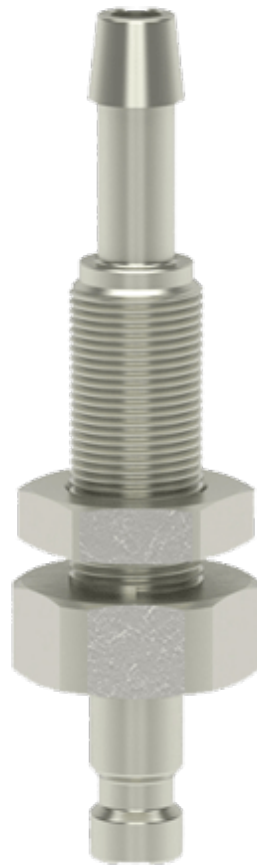

NIP.MICRO 2,7 SLANG Ø5 MES/NI PAN

Product Images



Algemene specificaties

- Schuifbediening
- Compact
- De schuifhuls beschermt de body van de koppeling tegen vuil
- Alternatief voor Parker/Rectus 20
- Geschikt voor pneumatiek, meet- en regeltechniek en vacuüm tot 0,8 bar

Schuifbediening



Koppelen: steek de nippel in de koppeling.



Ontkoppelen: Schuif de huls van de koppeling naar achteren.

Materialen

| | |
|---------------------|--------------------------------|
| Body | Messing MS 58 vernikkeld |
| Huls | Messing MS 58 vernikkeld |
| Body klep | Messing MS 58 vernikkeld |
| Klep | Messing MS 58 vernikkeld |
| Plug | Messing MS 58 vernikkeld |
| Vering | RVS 1.4310 |
| Borgring | RVS 1.4310 |
| Lagers | RVS 1.3541 |
| Afdichtingen | NBR |

Specificaties

| | |
|--------------------------|--|
| Maximale werkdruk | 35 bar |
| Werktemperatuur | -20 °C - +100 °C |
| DN | 2.7 |
| Draad | ISO 228/DIN 13 |
| Flow | 165 l/min (6 bar bij ΔP 0,1 bar) |
| Bediening | Schuifbediening |

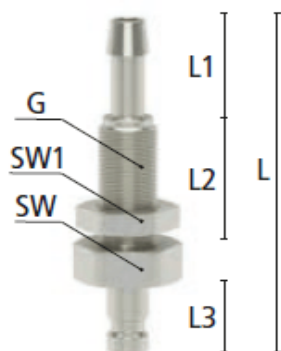
| | |
|-------|--------------|
| Media | Lucht/overig |
|-------|--------------|

Enkelzijdige afsluiting



Koppeling - nippel

Dimensies



| Artikelnummer | Ø Slang | L | SW | L1 | L2 | L3 | SW1 | G | Gewicht |
|---------------|---------|----|----|----|----|----|-----|-----------------|---------|
| ESMCN3SSV | 3 mm | 45 | 12 | 13 | 17 | 10 | 11 | M 7 x 0,5 mm | 21 |
| ESMCN4SSV | 4 mm | 45 | 12 | 13 | 17 | 10 | 11 | M 7 x 0,5 mm | 21 |
| ESMCN5SSV | 5 mm | 45 | 12 | 13 | 17 | 10 | 12 | M 8 x 0,5 mm | 21 |

Additional Information

| | |
|---------------------------------|--------------------------------|
| EAN Code | 8719426589601 |
| Artikelnummer | ESMCN5SSV |
| Merk | Ludecke |
| Doorlaat | DN 2,7 |
| Fabrikant | Ludecke |
| Insteeknippel of snelkoppeling? | Insteeknippel |
| Profiel | Overig |
| Veiligheidsnorm | Niet conform ARBO |
| Aansluiting | Ø5mm |
| Klep | Nee |
| Materiaal | Messing vernikkeld |
| Type aansluiting | Slangpilaar |
| Alternatief voor | 20SFKS05MXN Rectus 2830 RHH |